

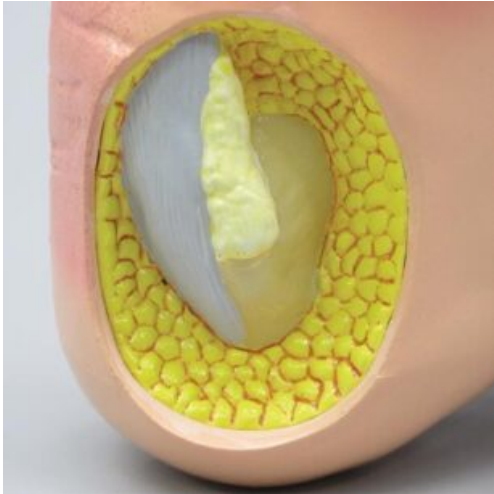


MODELO DE PIE CON GOTA

SKU: MFA-862

Categorías: [Modelos Anatómicos](#), [Modelos con Enfermedades](#), [Modelos de Piernas - Brazos - Pies - Manos](#)

GALERÍA DE IMÁGENES



DESCRIPCIÓN DEL PRODUCTO

Ilustra tofos gotosos en la primera articulación metatarso-falángica, en el tobillo y alrededor del tendón de Aquiles.

También muestra la inflamación, el enrojecimiento y la hinchazón del tejido circundante, los tendones desplazados y la erosión ósea. Las secciones transversales de la pierna, el tobillo, el astrágalo y el talón muestran la vasculatura, los nervios, los huesos, los tendones, el cartílago y las articulaciones del pie.

Detalles del Modelo:

- Tamaño del modelo: 22,23 cm x 10,16 cm x 15,24 cm.
- Tamaño de la tarjeta: 15,88 cm x 20,96 cm.
- Tamaño de la base: 22,54 cm x 15,88 cm.