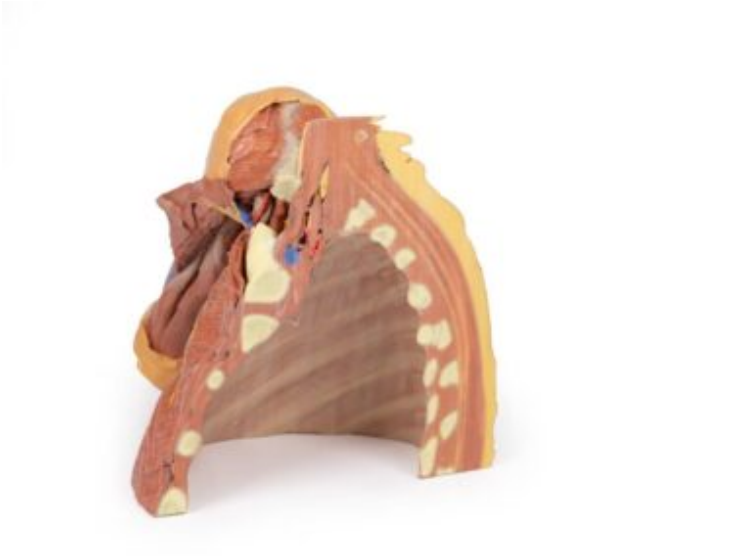


MODELO DE PARED TORÁCICA DERECHA - AXILA Y RAÍZ DEL CUELLO

SKU: MF-1043

Categorías: [Modelos Anatómicos](#), [Modelos Anatómicos 3D](#), [Órganos Sanos](#)

GALERÍA DE IMÁGENES



DESCRIPCIÓN DEL PRODUCTO

Este espécimen impreso en 3D conserva una disección de la pared torácica derecha, la axila y la raíz del cuello. La muestra se corta justo parasagitalmente y se extrae el contenido visceral del tórax. Las estructuras dentro de la pared torácica derecha son visibles profundas a la pleura parietal, incluidas las costillas, los músculos de los espacios intercostales y los orígenes del haz neurovascular en cada espacio intercostal. El pectoral mayor se ha reflejado medialmente hacia el borde seccionado de la muestra para exponer el pectoral menor, que actúa como un punto de referencia útil ya que divide la arteria axilar en sus tres partes. Se ha extirpado la clavícula en su tercio medio, pero se ha conservado el músculo subclavio. El plexo braquial y muchas de sus ramas se ven casi en su totalidad desde las raíces de C5-T1 hasta su terminación cuando sale de la axila para entrar en el brazo.