

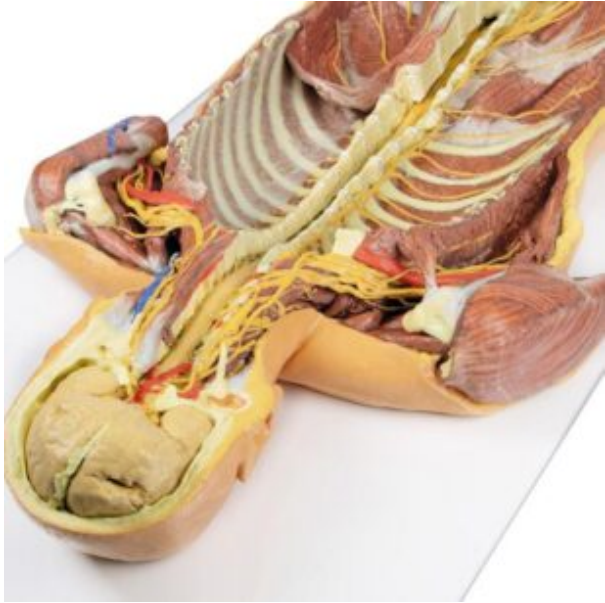


MODELO DE PARED POSTERIOR DEL CUERPO - DISECCIÓN PROFUNDA VENTRAL

SKU: MF-1035

Categorías: [Modelos Anatómicos](#), [Modelos Anatómicos 3D](#), [Órganos Sanos](#)

GALERÍA DE IMÁGENES



DESCRIPCIÓN DEL PRODUCTO

Esta muestra impresa en 3D complementa nuestra muestra de disección dorsal (MP1400) al presentar una disección profunda ventral de la anatomía axial desde la cabeza, el cuello, las axilas, el tórax y el abdomen hasta la porción proximal de los muslos. La extracción de las porciones anteriores del cráneo y los cuerpos vertebrales desde la región cervical hasta la quinta columna lumbar proporciona una visión continua de las estructuras del sistema nervioso central y el origen de los nervios segmentarios en relación con otras estructuras axilares y apendiculares.