

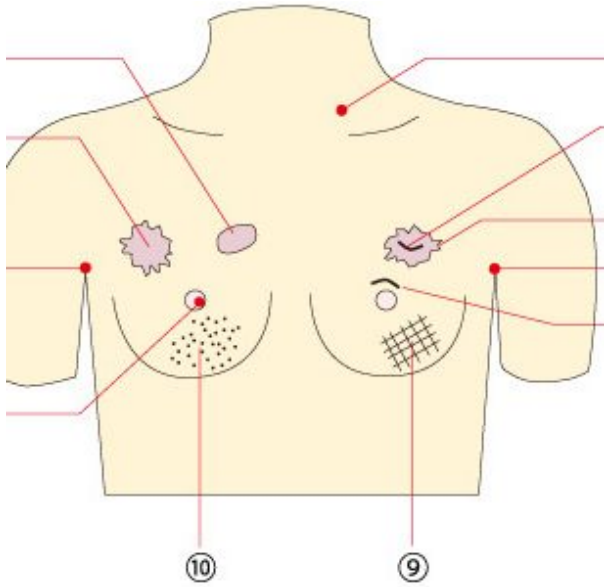


MODELO DE PALPACIÓN DE CÁNCER DE MAMAS

SKU: MFS485

Categorías: [Autoexaminación - Educación al Paciente](#), [Palpación de Mamas / Cáncer de Mamas](#), [Simuladores Médicos](#)

GALERÍA DE IMÁGENES



DESCRIPCIÓN DEL PRODUCTO

Permite realizar el autoexamen de cáncer de mama y la detección de síntomas de este a través de la palpación del modelo donde se pueden apreciar desde los bultos cuando están suaves y rígidos hasta los cambios en los pezones y la piel.

Síntomas (se pueden apreciar en las imágenes del producto):

- 1/2- Bultos duros: Se sospecha cáncer debido a la superficie irregular.
- 3- Bultos suaves: Se sospecha de cáncer después de la palpación.
- 4- Ganglios linfáticos en la región axilar.
- 5- Ganglio linfático duro en el cuello.
- 6- Desplazamiento o depresión del pezón.
- 7- Cambio eczematoso en forma de llaga [cáncer de Paget].
- 8- Hoyuelos en la piel.
- 9- Edema parcial de la piel, apariencia de "piel de naranja".
- 10- Enrojecimiento e hinchazón de la piel (cáncer de mama inflamatorio).

Características:

- El tamaño y textura del modelo están diseñadas para ser lo más realista posible.
- Los síntomas patológicos como bultos y cambios en la piel pueden resultar exagerados para mayor precisión.