

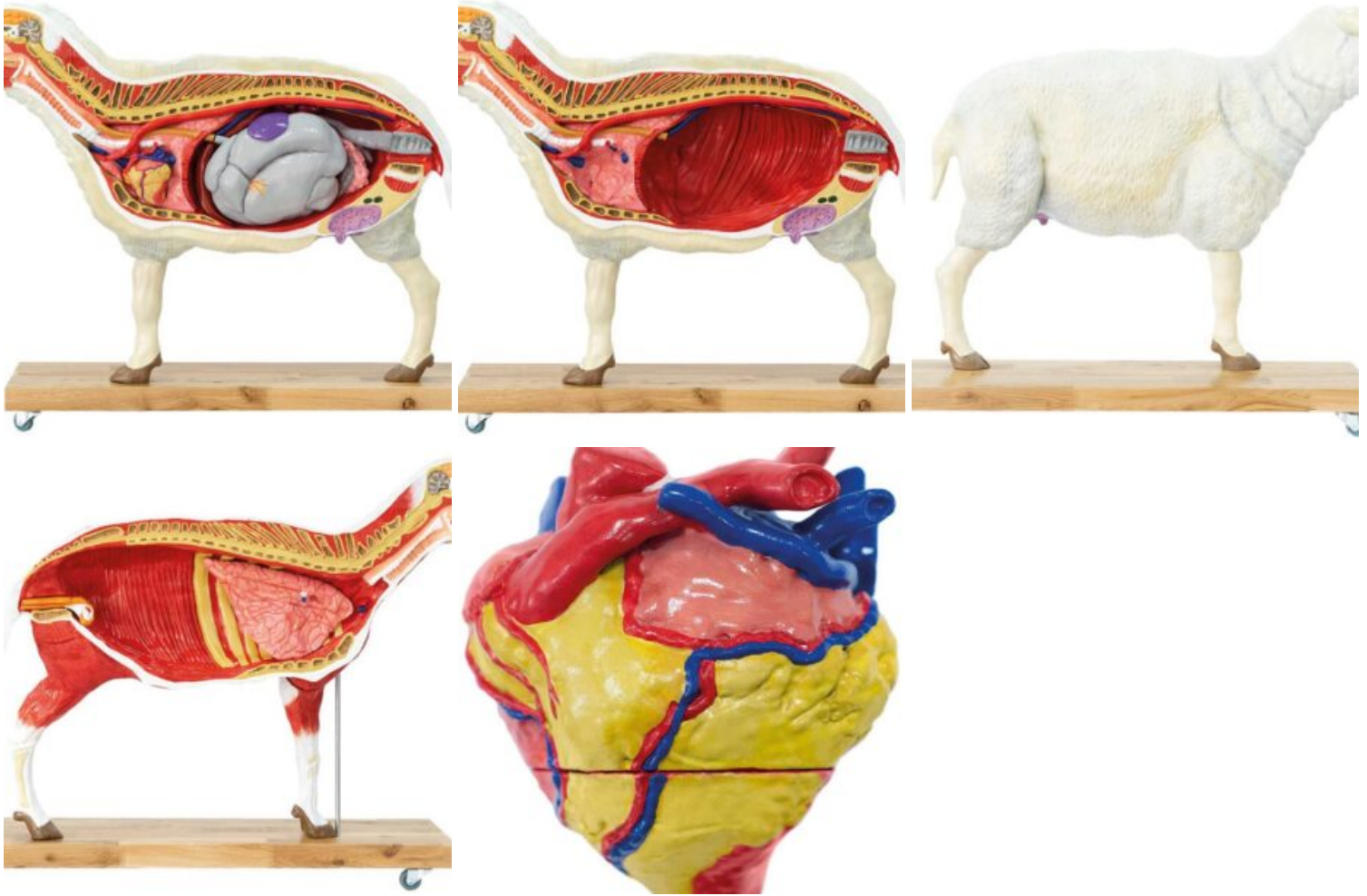


MODELO DE OVEJA 12 PIEZAS - 2/3 TAMAÑO NATURAL

SKU: MFV196

Categorías: [Esqueléticos - Musculares y Otros](#),
[Modelos Anatómicos](#), [Veterinaria](#)

GALERÍA DE IMÁGENES



DESCRIPCIÓN DEL PRODUCTO

Modelo de oveja a escala en la base, de aproximadamente 2/3 de tamaño natural. Se puede dividir en al menos 12 partes separadas del cuerpo y de los órganos. El modelo presenta los detalles de la anatomía externa e interna, incluida la estructura muscular de la oveja en un lado, mientras que la estructura externa es visible en el otro. Es posible dividir todo el modelo en una sección sagital, gracias a la cual se muestra la estructura interna del tórax del animal y los órganos de los sistemas digestivo, reproductor y excretor que pueden desmontarse y desmontarse en partes.

Son:

- 2 Mitades del cuerpo, divisibles en la sección sagital; Estómago (2 piezas); Intestino delgado y grueso; Corazón (2 partes); Hígado con bazo; Una extremidad; Pulmón; Útero (2 partes) (sistema reproductor); Recto, vejiga, sistema excretor.