

## MODELO DE MULTI - TORSO

---

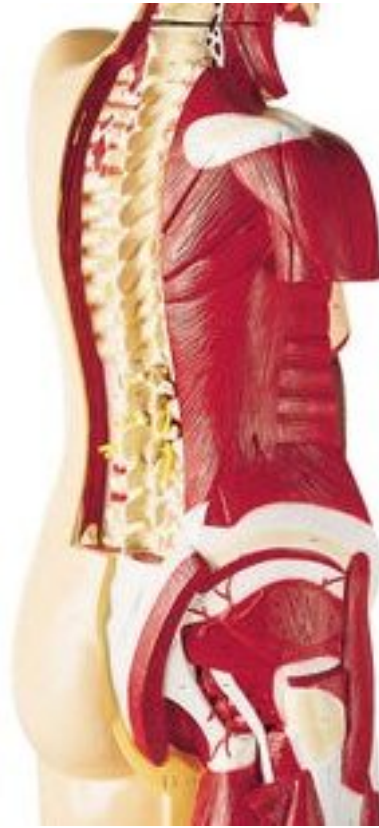
**SKU:** MFA-961

**Categorías:** [Modelos Anatómicos](#), [Modelos de Torsos Humanos](#)





## GALERÍA DE IMÁGENES





## VARIACIONES

Imagen

SKU

Versión



MFA-962 Neutro



MFA-963 Sólo Masculino

**Imagen**

**SKU**

**Versión**



MFA-964 Sólo Femenino



MFA-965 Insertos Masculinos - Femeninos



MFA-966 Insertos Masculinos - Femeninos - Primer Trimestre

**Imagen**

**SKU**

**Versión**



MFA-967 Insertos Masculinos - Femeninos - Neutro



MFA-968 Insertos Masculinos - Femeninos - Neutro - Tercer Trimestre



MFA-969 Insertos Masculinos - Femeninos - Neutro - Primer y Tercer Trimestre

## DESCRIPCIÓN DEL PRODUCTO

El Multi-Torso es una herramienta pedagógica que muestra detalles como la musculatura en una mitad del cuerpo y los puntos de referencia de la superficie en la otra, el ojo extraíble (que revela la cavidad orbital), y la vértebra extraíble que se utiliza para el estudio de cerca hacen que este torso se distinga pedagógicamente. Cientos de características numeradas a mano están codificadas en la clave adjunta.

Versiones:

- Neutro.
- Solo Masculino.
- Solo Femenino.
- Insertos Masculinos - Femeninos.
- Insertos Masculinos - Femeninos - Primer Trimestre.
- Insertos Masculinos - Femeninos - Neutro.
- Insertos Masculinos - Femeninos - Neutro - Tercer Trimestre.
- Insertos Masculinos - Femeninos - Neutro - Primer y Tercer Trimestre.

16 estructuras desmontables representativas de los siguientes sistemas de órganos de tamaño natural:

- Esquelético.
- Muscular.
- Órganos nerviosos y sensoriales.
- Respiratorio.
- Cardiovascular.
- Linfático.
- Digestivo.
- Urinario.
- Endocrino.
- Reproductivo.