

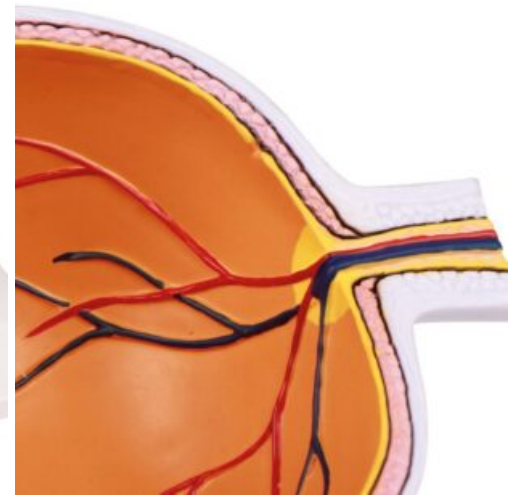


MODELO DE MITAD DEL OJO AMPLIADO - ANATOMÍA AUMENTADA

SKU: MFA-819

Categorías: [Modelos Anatómicos](#), [Modelos de Ojo](#), [Modelos de Órganos](#)

GALERÍA DE IMÁGENES



DESCRIPCIÓN DEL PRODUCTO

Sección transversal del globo ocular.

Se muestra la siguiente anatomía: Coroides, retina, mácula, disco óptico, nervio óptico, arteria y vena central de la retina, vasos sanguíneos de la retina, músculo recto superior e inferior, ora serrata, cristalino, iris, córnea y esclerótica.

Aplicación de anatomía aumentada:

Esta aplicación reconoce automáticamente nuestros modelos anatómicos y muestra la nomenclatura en realidad aumentada. puede utilizarse de forma totalmente gratuita y por tiempo ilimitado.

- Aplicación de aprendizaje de realidad aumentada de alta calidad.
- Gratuita y sin registro.
- Nomenclatura siempre y en todas partes disponible.
- Más enlaces en línea en el léxico de aprendizaje.

La aplicación de anatomía aumentada funciona en todos los teléfonos inteligentes y tabletas habituales.