

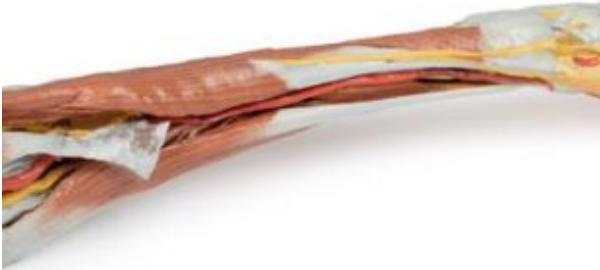


MODELO DE MIEMBRO SUPERIOR: CODO, ANTEBRAZO Y MANO

SKU: MF-1037

Categorías: [Modelos Anatómicos](#), [Modelos Anatómicos 3D](#), [Órganos Sanos](#)

GALERÍA DE IMÁGENES



DESCRIPCIÓN DEL PRODUCTO

Este espécimen impreso en 3D muestra una gran parte de la anatomía de las extremidades superiores. En la región distal del brazo y el codo/ fosa cubital se muestra la disposición del tendón del bíceps, la arteria braquial y el nervio mediano dispuestos de lateral a medial. La aponeurosis bicipital se ha dividido para revelar las estructuras profundas a ella.