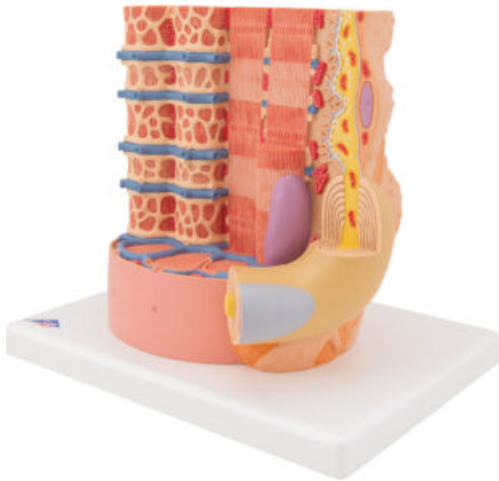
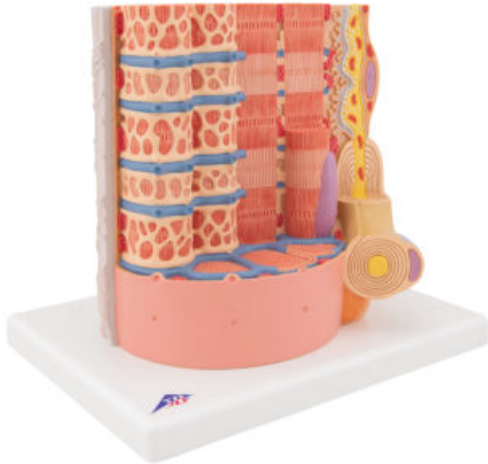


MODELO DE MICRONANATOMÍA DE FIBRA MUSCULAR - 10.000 VECES TAMAÑO REAL

SKU: MFA-233

Categorías: [Modelos Anatómicos](#), [Modelos de Microanatomía](#), [Modelos Musculares](#)

GALERÍA DE IMÁGENES



DESCRIPCIÓN DEL PRODUCTO

El modelo representa una porción de una fibra muscular esquelética con una placa motora terminal, a 10.000 aumentos aproximadamente. La fibra muscular es el elemento básico del músculo esquelético estriado.

El modelo incluye acceso gratuito a un curso de anatomía en una aplicación de "Complete Anatomy".

- Se da un acceso gratuito de 3 días a las características completas de la app.
- Consta de 23 ponencias digitales sobre anatomía y 117 modelos anatómicos virtuales distintos, además de 39 cuestionarios para probar el nivel de conocimiento.
- Para acceder a estas ventajas, se debe escanear la etiqueta que aparece en el modelo y registrarse en línea.