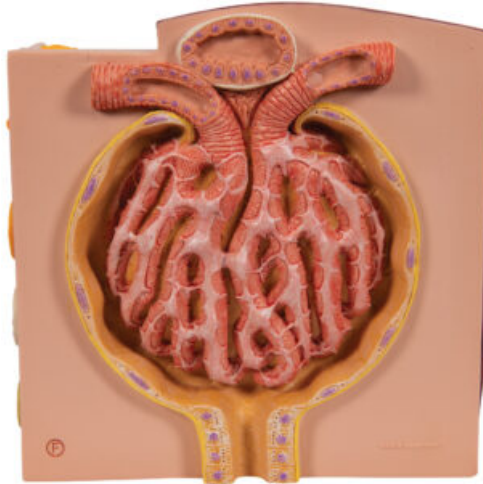


MODELO DE MICROANATOMÍA DE RIÑÓN

SKU: MFA-236

Categorías: [Modelos Anatómicos](#), [Modelos de Microanatomía](#), [Modelos de Órganos](#), [Modelos de Riñón](#)

GALERÍA DE IMÁGENES



DESCRIPCIÓN DEL PRODUCTO

El presente modelo extremadamente detallado visualiza con alta magnificación los componentes morfológico-funcionales del riñón.

Las 6 zonas del modelo visualizan las siguientes estructuras de tejido fino que sirven para la producción de orina:

- Riñón en corte longitudinal.
- Fragmento de corteza y médula renales.
- Fragmento cuneiforme de uno de los lóbulos renales, con una representación esquemática de tres nefronas con asas de Henle de diferentes longitudes y representación esquemática del abastecimiento vascular.
- Representación esquemática de una nefrona con asa de Henle de longitud reducida y representación didáctico-esquemática del abastecimiento vascular.
- Representación esquemática de un corpúsculo renal abierto con nefrona así como secciones transversales a través de los túbulos proximal, intermedio y distal de un túbulo renal observadas al microscopio óptico.
- Representación didáctico-esquemática de un corpúsculo renal abierto.

Se suministra montado sobre soporte.

Parte

- A) Tamaño natural.
- B) Aumentado 8 veces.
- C-D-E) Representación esquemática.
- F) Aumentado 1000 veces.

El modelo incluye acceso gratuito a un curso de anatomía en una aplicación de "Complete Anatomy".

- Se da un acceso gratuito de 3 días a las características completas de la app.
- Consta de 23 ponencias digitales sobre anatomía y 117 modelos anatómicos virtuales distintos, además de 39 cuestionarios para probar el nivel de conocimiento.
- Para acceder a estas ventajas, se debe escanear la etiqueta que aparece en el modelo y registrarse en línea.