

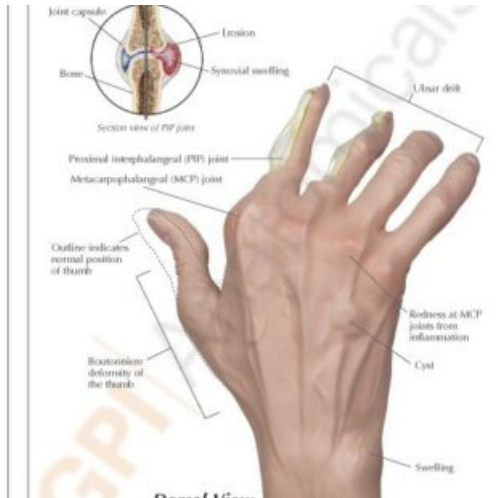
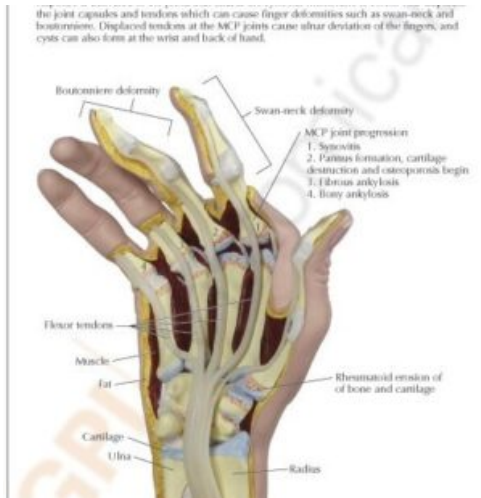


MODELO DE MANO CON ARTRITIS REUMATOIDE

SKU: MFA-860

Categorías: [Modelos Anatómicos](#), [Modelos con Enfermedades](#)

GALERÍA DE IMÁGENES



DESCRIPCIÓN DEL PRODUCTO

Los efectos de la artritis reumatoide quedan demostrados en este modelo de mano derecha de tamaño natural.

Los cortes revelan los efectos de la enfermedad en las diferentes articulaciones y ligamentos, incluidos los tendones flexores y extensores, los cartílagos, los músculos, los huesos, los ligamentos, los espacios articulares y el líquido sinovial. El modelo muestra una sección transversal de las cápsulas articulares metacarpofalángicas para demostrar la progresión de la AR, que puede incluir inflamación, degeneración y erosión sinovial. Se demuestran otras deformidades asociadas, como el cuello de cisne en la segunda y la boutonniere en la tercera falange.

Los tendones flexores han sido diseñados para levantarse y poder ver los carpos, muestra una vista dorsal y viene con una base y una tarjeta clave.

Detalles del modelo:

- Tamaño del modelo: 15,24 cm x 8,63 cm x 19,81 cm.
- Tamaño de la tarjeta: 15,87 cm x 20,95 cm.
- Tamaño de la base: 16,51 cm x 12,7 cm.