

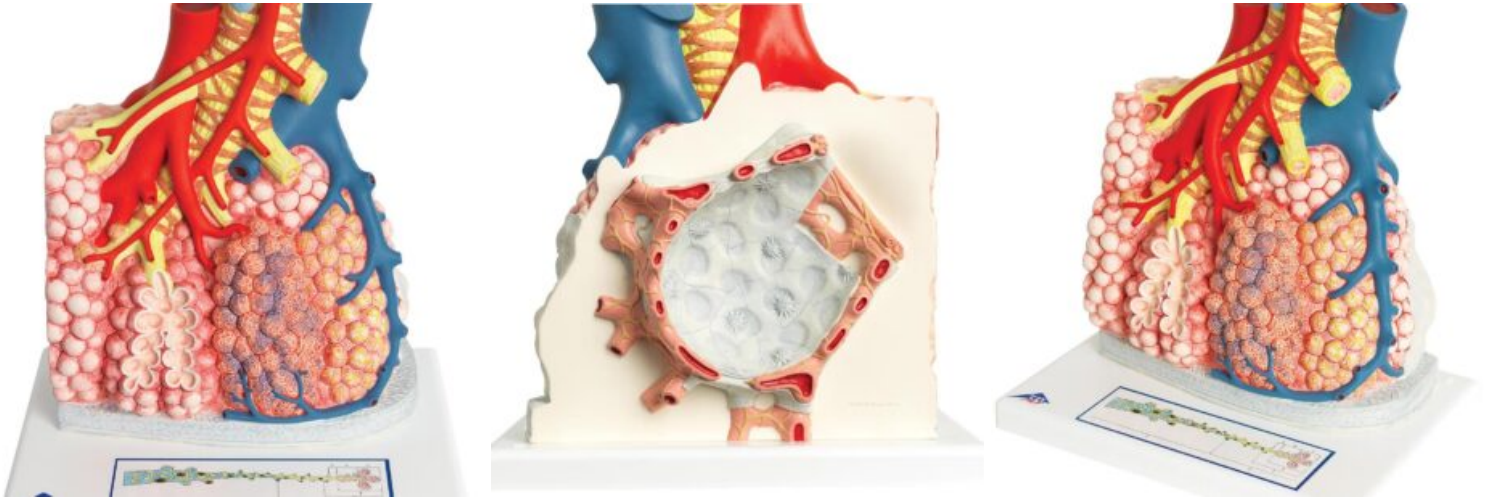
## MODELO DE LOBULILLOS PULMONARES Y VASOS SANGUÍNEOS ADYACENTES

---

SKU: MFA-248

Categorías: [Modelos Anatómicos](#), [Modelos de Órganos](#), [Modelos de Pulmón](#)

## GALERÍA DE IMÁGENES



## DESCRIPCIÓN DEL PRODUCTO

El modelo muestra un lóbulo pulmonar por su lado exterior aumentado alrededor de 130 veces.

El modelo representa:

- Bronquios segmentarios y sus terminaciones (bronquiolos); Alvéolos pulmonares abiertos en el lado derecho; Vasos pulmonares y sus redes capilares; Ramo de una arteria bronquial; Pleura pulmonar; Pared de tejido conectivo en el lado izquierdo; Alvéolo pulmonar abierto con red capilar circundante aumentado alrededor de 1000 veces en el lado posterior; La representación gráfica en la base del modelo muestra la configuración de las vías aéreas del pulmón hasta los alvéolos.

El modelo incluye acceso gratuito a un curso de anatomía en una aplicación de "Complete Anatomy".

- Se da un acceso gratuito de 3 días a las características completas de la app.
- Consta de 23 ponencias digitales sobre anatomía y 117 modelos anatómicos virtuales distintos, además de 39 cuestionarios para probar el nivel de conocimiento.
- Para acceder a estas ventajas, se debe escanear la etiqueta que aparece en el modelo y registrarse en línea.