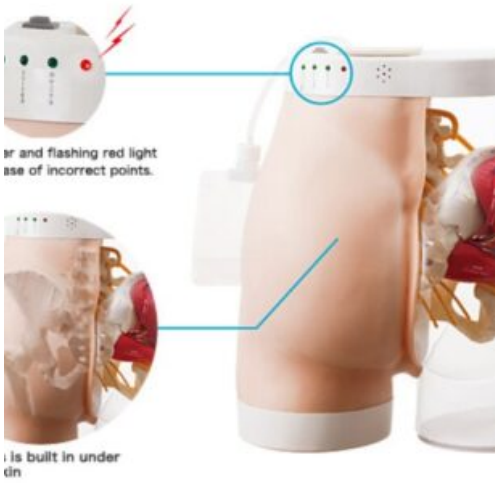
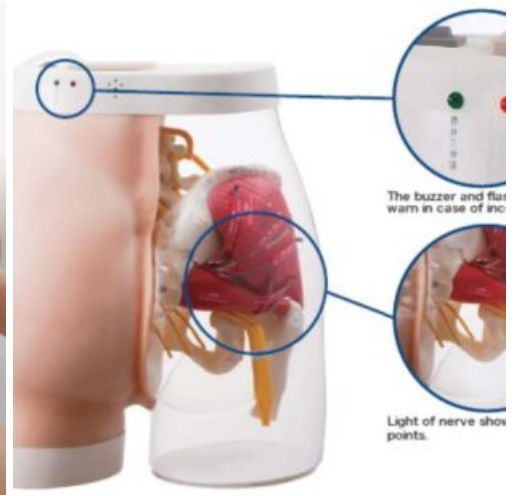
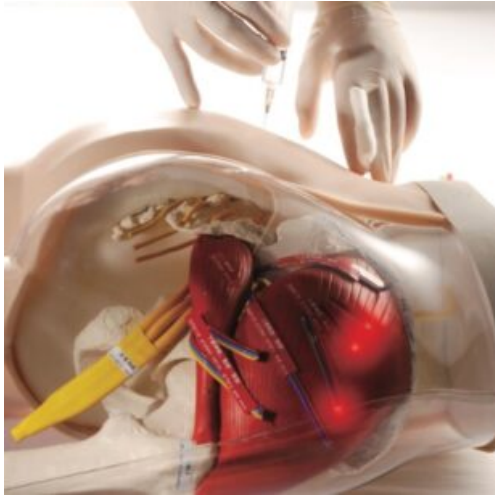


MODELO DE INYECCIÓN INTRAMUSCULAR DE GLÚTEOS

SKU: MFS680

Categorías: [Catéteres - Vías Venosas y Arteriales](#), [Inyección](#), [Inyección Intramuscular \(IM\)](#) - [Vacunación](#), [Simuladores Médicos](#)

GALERÍA DE IMÁGENES

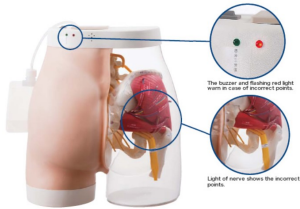


VARIACIONES

Imagen

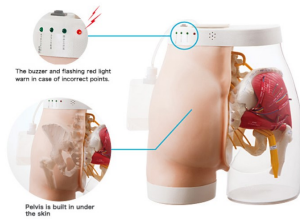
SKU

Versión



MFS681

Tipo I



MFS682

Tipo II

DESCRIPCIÓN DEL PRODUCTO

Pelvis diseñada para la práctica de inyección para corregir los sitios de inyección.

Versiones:

- Versión I: Permite la práctica del método "Shibusanbu" (Cuadrante superior externo de glúteos).
- Versión II: Permite la práctica de 3 sitios de inyección el método "Shibusanbu" y los puntos de "Clarke" y "Hochstetter" se establecen en el modelo.

Características:

- La pelvis está incorporada y se puede practicar la identificación del lugar de la inyección palpando la cresta ilíaca y el trocánter mayor.
- La luz verde se enciende cuando se inserta una aguja en una región segura.
- La luz roja se enciende y suena una campanilla de advertencia cuando el lugar de la inyección es incorrecto o la inserción es demasiado profunda, incluso en un punto seguro.
- El agua (solo agua del grifo) se puede infundir.

Versión Tipo I Contiene:

- 1 Modelo de entrenamiento; 1 Bolsa de drenaje; 1 Estuche de almacenamiento.

Versión Tipo II Contiene:

- 1 Modelo de entrenamiento; 1 Bolsa de drenaje; 1 Soportes para colocar el modelo en posición lateral; 1 Estuche de almacenamiento.

<https://www.youtube.com/watch?v=8FbYC9cPhUI>

<https://www.youtube.com/watch?v=VILwfGcpGiw>