

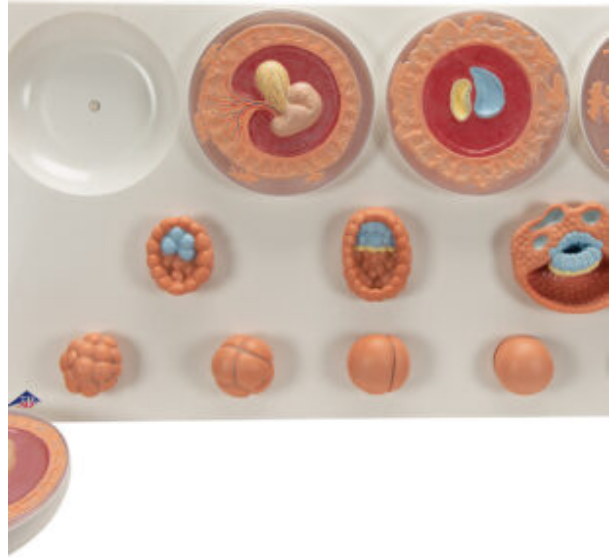
## MODELO DE EVOLUCION EMBRIONARIA EN 12 FASES

---

SKU: MFA-279

Categorías: [Modelos Anatómicos](#), [Modelos de Embarazo](#)

## GALERÍA DE IMÁGENES



## DESCRIPCIÓN DEL PRODUCTO

El modelo representa la evolución de un embrión humano en 12 fases, desde la fecundación hasta el término del segundo mes de gestación.

Cada una de las fases está representada por una pieza individual, que puede separarse de la base conjunta para utilizarla de forma específica en las clases o los exámenes sobre embriología.

- Óvulo en el momento de la fecundación (concepción) con gameto masculino (esperma); Cigoto en fase bicelular, unas 30 horas después de la fecundación - Cigoto en fase de cuatro células, al cabo de 40 a 50 horas; Cigoto en fase de ocho células, al cabo de 55 horas; Mórula; Blastocitos, al cabo de unos 4 días.; Blastocitos, al cabo de unos 5 días.; Blastocitos, al cabo de unos 8 a 9 días; Embrión, alrededor del día 11; Embrión, alrededor del día 20; Embrión al término del primer mes de gestación; Embrión al término del segundo mes de gestación.

El modelo incluye acceso gratuito a un curso de anatomía en una aplicación de "Complete Anatomy".

- Se da un acceso gratuito de 3 días a las características completas de la app.
- Consta de 23 ponencias digitales sobre anatomía y 117 modelos anatómicos virtuales distintos, además de 39 cuestionarios para probar el nivel de conocimiento.
- Para acceder a estas ventajas, se debe escanear la etiqueta que aparece en el modelo y registrarse en línea.