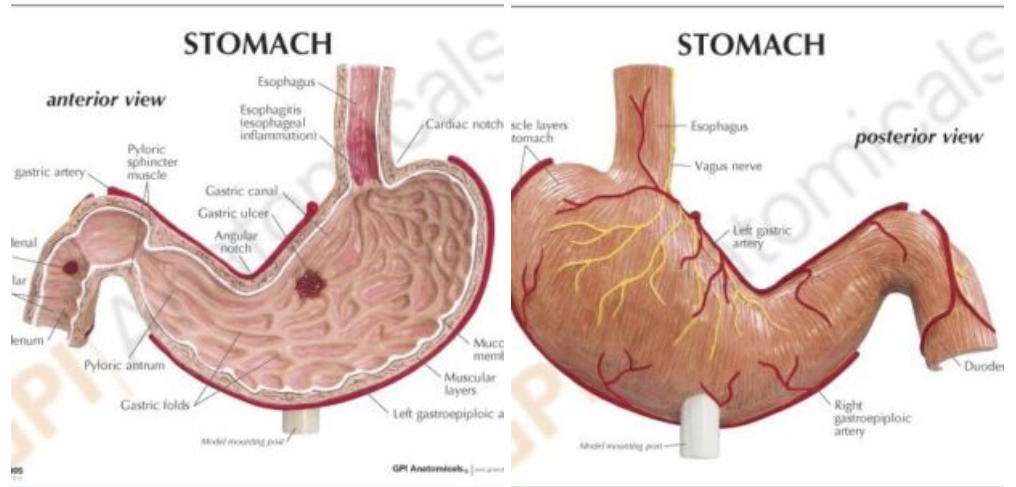
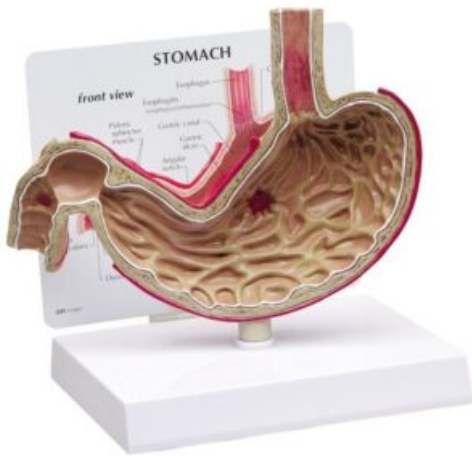


MODELO DE ESTÓMAGO CON ÚLCERAS

SKU: MFA-863

Categorías: [Modelos Anatómicos](#), [Modelos de Estómago](#), [Modelos de Órganos](#)

GALERÍA DE IMÁGENES



DESCRIPCIÓN DEL PRODUCTO

Este modelo de úlcera estomacal consiste en una sección recortada a tamaño real del estómago. El modelo de estómago muestra la inflamación del esófago, la úlcera gástrica y la úlcera duodenal.

El modelo anatómico de úlcera estomacal viene con una base y el modelo puede extraerse para su manipulación. Incluye una tarjeta de educación del paciente de dos caras para enseñar la anatomía del estómago y las úlceras estomacales.

Detalles del modelo:

- Tamaño del modelo: 19,69 cm x 3,18 cm x 15,88 cm.
- Tamaño de la tarjeta: 16,51 cm x 13,34 cm.
- Tamaño de la base: 16,51 cm x 12,7 cm.