

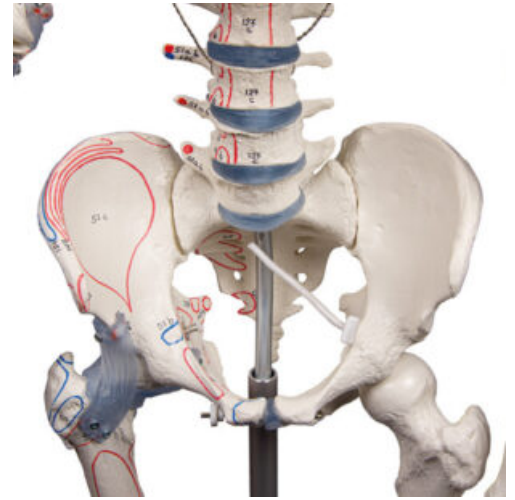


MODELO DE ESQUELETO

SKU: MFA-488

Categorías: [Modelos Anatómicos](#), [Modelos de Esqueleto Humano](#), [Modelos Esqueléticos](#)

GALERÍA DE IMÁGENES



VARIACIONES

Imagen

SKU

Versión



MFA-489

Oscar



MFA-490

Willi

Imagen

SKU

Versión



MFA-491

Otto



MFA-492

Arnold

Imagen

SKU

Versión



MFA-493

Bert



MFA-494

Toni

Imagen

SKU

Versión



MFA-495

Hugo



MFA-496

Peter

Imagen

SKU

Versión



MFA-497

Max

DESCRIPCIÓN DEL PRODUCTO

Modelo de esqueleto de cuerpo completo ideal para el estudio anatómico de distintas áreas y facetas de asociadas a la estructura ósea.

Cuenta con las siguientes versiones:

- Oscar.
- Willi.
- Otto.
- Arnold.
- Bert.
- Toni.
- Hugo.
- Peter
- Max.

Versión de Oscar:

Este esqueleto terapéutico ofrece el marcado de los orígenes y puntos de inserción de los músculos en un lado del cuerpo, además de la columna vertebral móvil y el marcado de los músculos.

Cuenta con:

Nervios espinales; brazos desmontables; piernas desmontables; pies desmontables; articulaciones deslizantes Masculino; articulaciones deslizantes cadera; la pierna se separa en la rodilla; soporte de rodillo; columna vertebral rígida

Versión de Willi:

El modelo ideal para el estudio anatómico. Todos los detalles y estructuras se reproducen fielmente.

Cuenta con:

Nervios espinales; cráneo de tres partes; brazos desmontables; piernas desmontables; pies desmontables; articulaciones deslizantes Masculino; articulaciones deslizantes cadera; la pierna se separa en la rodilla; escápula móvil; Soporte de rodillo; columna vertebral rígida.

Versión de Otto:

Esqueleto anatómico con ligamentos articulares. Todas las estructuras y detalles anatómicos están representados en detalle.

Cuenta con:

Nervios espinales; cráneo de tres partes; brazos desmontables; piernas desmontables; pies desmontables; articulaciones deslizantes Masculino; articulaciones deslizantes cadera; la pierna se separa en la rodilla; escápula móvil; Soporte de rodillo; columna vertebral flexible; Ligamentos de la articulación del Masculino,

codo cadera y rodilla.

Versión de Arnold:

Esqueleto anatómico con marcado muscular. Todas las estructuras y detalles anatómicos están representados en detalle.

Cuenta con:

Marcas musculares; columna vertebral rígida; Nervios espinales; cráneo de tres partes; brazos desmontables; piernas desmontables; pies desmontables; articulaciones deslizantes Masculino; articulaciones deslizantes cadera; la pierna se separa en la rodilla; escápula móvil; Soporte de rodillo.

Versión de Bert:

Esqueleto anatómico con ligamentos articulares y marcado muscular. Todas las estructuras y detalles anatómicos están representados en detalle.

Cuenta con:

Hernia de disco; nervios de la columna vertebral; cráneo de tres partes; brazos desmontables; piernas desmontables; pies desmontables; articulaciones deslizantes Masculino; articulaciones deslizantes cadera; la pierna se separa en la rodilla; escápula móvil; soporte de rodillo, columna vertebral rígida, marcas musculares; columna vertebral rígida.

Versión de Toni:

Este esqueleto terapéutico ofrece ligamentos articulares en un lado del cuerpo además de la columna vertebral móvil.

Cuenta con:

Nervios espinales; cráneo de tres partes; brazos desmontables; piernas desmontables; pies desmontables; articulaciones deslizantes Masculino; articulaciones deslizantes cadera; la pierna se separa en la rodilla; escápula móvil; soporte de rodillo; Ligamentos de la articulación del Masculino, codo cadera y rodilla; columna vertebral flexible.

Versión de Hugo:

Este esqueleto terapéutico con columna vertebral móvil es ideal para cualquier persona que no sólo quiera aprender anatomía, sino que también desee, como terapeuta, comprender o explicar las conexiones entre los movimientos, las posturas y las malposiciones.

Cuenta con:

Nervios espinales; cráneo de tres partes; brazos desmontables; piernas desmontables; pies desmontables; articulaciones deslizantes Masculino; articulaciones deslizantes cadera; la pierna se separa en la rodilla; escápula móvil; soporte de rodillo; columna vertebral flexible.

Versión de Peter:

Este esqueleto terapéutico ofrece el marcado de los orígenes y puntos de inserción de los músculos en un lado del cuerpo, además de la columna vertebral móvil.

Cuenta con:

Marcas musculares; columna vertebral flexible; nervios espinales; cráneo de tres partes; brazos desmontables; piernas desmontables; pies desmontables; articulaciones deslizantes Masculino; articulaciones deslizantes cadera; la pierna se separa en la rodilla; escápula móvil; Soporte de rodillo.

Versión de Max

Este esqueleto terapéutico ofrece el marcado de los orígenes y puntos de inserción de los músculos en un lado del cuerpo, además de la columna vertebral móvil y el marcado de los músculos.

Cuenta con:

Hernia de disco; nervios de la columna vertebral; cráneo de tres partes; brazos desmontables; piernas desmontables; pies desmontables; articulaciones deslizantes Masculino; articulaciones deslizantes cadera; la pierna se separa en la rodilla; escápula móvil; soporte de rodillo, columna vertebral flexible, marcas musculares.