



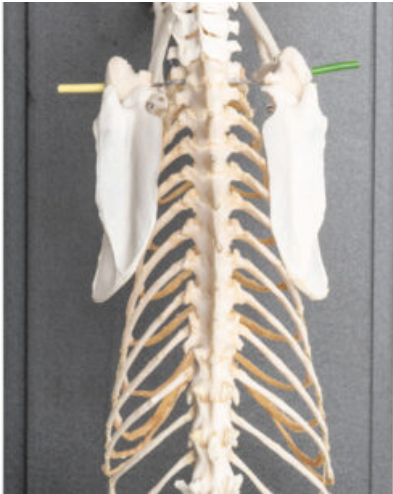
## MODELO DE ESQUELETO DE GATO

---

**SKU:** MFV225

**Categorías:** [Esqueléticos - Musculares y Otros,](#)  
[Modelos Anatómicos, Veterinaria](#)

## GALERÍA DE IMÁGENES



## DESCRIPCIÓN DEL PRODUCTO

Esqueleto de un gato doméstico auténtico, sometido a preparación, compuesto por más de 230 huesos (en función de la longitud de la cola) y adherido a un zócalo de madera. Se puede seleccionar entre dos variantes. Los huesos del esqueleto fíjamente montado se encuentran unidos entre sí, también fíjamente, para lograr una mayor estabilidad. El esqueleto, de montaje flexible, es apto para aprender y comprender especialmente bien el aparato de locomoción de un gato.

- Longitud: aprox. 50 a 70 cm.
- Ancho: aprox. 27 a 35 cm.
- Altura: aprox. 40 a 60 cm.
- Peso: aprox. 3,6 a 4,5 kg.

Gato doméstico (*Felis catus*)

Taxonomía:

- Clase: mamífero.
- Variedad: depredador.
- Familia: félidos.
- Alimentación: carnívoro.
- Tamaño: aprox. 50 a 60 cm.
- Peso: aprox. 2 a 8 kg.
- Esperanza de vida: 10 a 18 años.
- Esqueleto: aprox. 240 huesos.

Fórmula dentaria:

- Cantidad: 30.
- Incisivos (I): 3/3.
- Colmillos (C): 1/1.
- Premolares (P): 3/2.
- Molares (M): 1/1.