

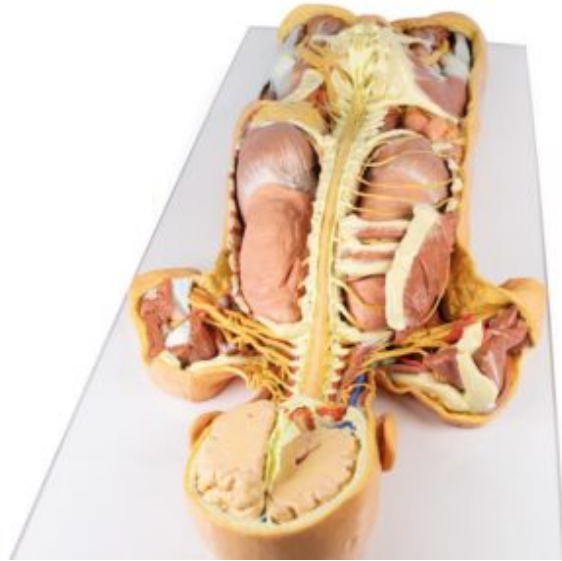
MODELO DE DISECCIÓN DEL SISTEMA NERVIOSO (VISTA POSTERIOR)

SKU: MF-1034

Categorías: [Modelos Anatómicos](#), [Modelos Anatómicos 3D](#), [Órganos Sanos](#)



GALERÍA DE IMÁGENES



DESCRIPCIÓN DEL PRODUCTO

Este espécimen impreso en 3D presenta una vista única de la anatomía axial, presentando una disección dorsal profunda de la cabeza, el cuello, las axilas, el tórax, el abdomen y las regiones de los glúteos. La extirpación de las porciones posteriores del cráneo y la laminectomía desde la región cervical hasta la apertura del canal sacro permite una visión continua de las estructuras del sistema nervioso central y el origen de los nervios segmentarios en relación con otras estructuras axilares y apendiculares.