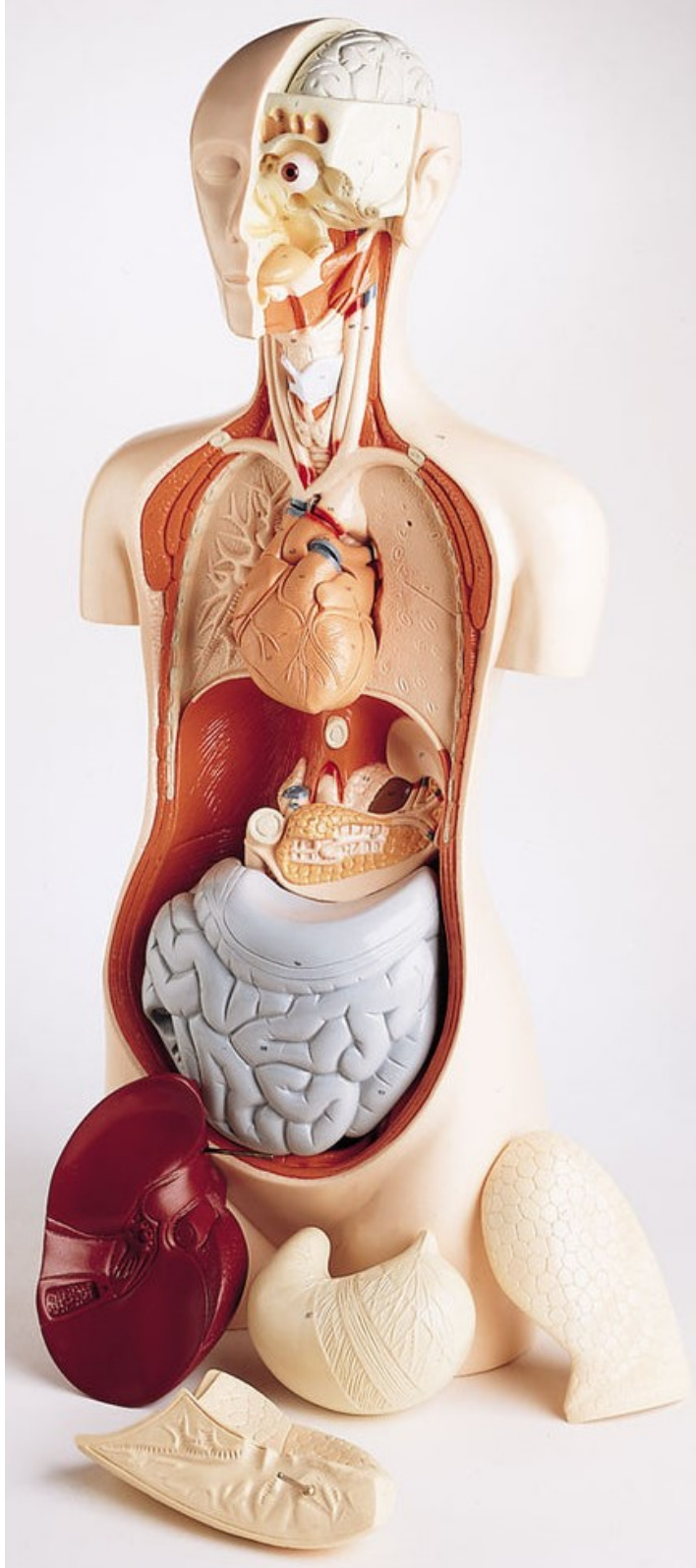


MODELO DE DESMONTAJE PRÁCTICO DE TORSO

SKU: MFA-979

Categorías: [Modelos Anatómicos](#), [Modelos de Torsos Humanos](#)



DESCRIPCIÓN DEL PRODUCTO

Moldeada en vinilo irrompible en proporción a escala real, esta reproducción simplificada presenta diez sistemas corporales: Nervioso Circulatorio, Respiratorio, Digestivo, Urinario, Endocrino, Linfático, Integumentario, Muscular y Esquelético. Las 10 piezas desmontables y los colores contrastados captan el interés de los alumnos y refuerzan el proceso de aprendizaje a través de la actividad práctica.

Se completa con una guía de estudio de 19 páginas que no sólo identifica las 122 características numeradas sino que también explica sus funciones fisiológicas.