



MODELO DE DENTADURA

SKU: MFA-343

Categorías: [Modelos Anatómicos](#), [Modelos Dentales](#)

GALERÍA DE IMÁGENES



VARIACIONES

Imagen

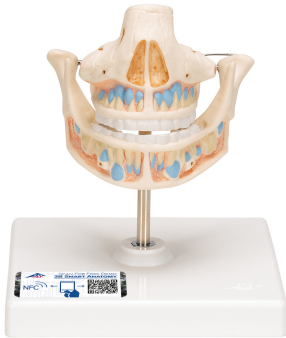
SKU

Versión



MFA-344

Adulto



MFA-345

de Leche



MFA-772

Adulto

Imagen



SKU

MFA-773

Versión

Pediátrico

DESCRIPCIÓN DEL PRODUCTO

Modelo de dentadura.

Versiones:

- Adulto: Las raíces de los dientes, esponjosa, vasos y nervios son expuestos. La mandíbula inferior es móvil. Sobre soporte.
- de Leche: La mandíbula superior e inferior está abierta para mostrar la disposición de los dientes restantes. Sobre soporte.

Los modelos incluyen acceso gratuito a un curso de anatomía en una aplicación de "Complete Anatomy".

- Se da un acceso gratuito de 3 días a las características completas de la app.
- Consta de 23 ponencias digitales sobre anatomía y 117 modelos anatómicos virtuales distintos, además de 39 cuestionarios para probar el nivel de conocimiento.
- Para acceder a estas ventajas, se debe escanear la etiqueta que aparece en el modelo y registrarse en línea.