

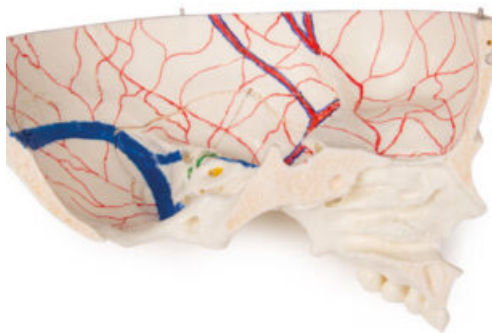
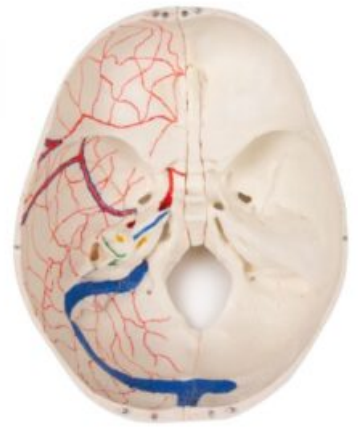


MODELO DE CRÁNEO INFANTIL DE LUJO PARA ESTUDIOS AVANZADOS - 14 PARTES

SKU: MFA-639

Categorías: [Modelos Anatómicos](#), [Modelos de Cráneos Humanos](#), [Modelos Esqueléticos](#)

GALERÍA DE IMÁGENES



DESCRIPCIÓN DEL PRODUCTO

Este modelo de cráneo es un molde de un ejemplar de cráneo humano infantil real y muestra todas las estructuras anatómicas con gran detalle. Ha sido desarrollado para estudiantes de anatomía, medicina, cirugía, otorrinolaringología, oftalmología y odontología. El cráneo está cortado de forma compleja y unido con conexiones metálicas y magnéticas.

La parte superior del cráneo está abierta y es desmontable. Se pintan las impresiones óseas del seno sagital, el seno transversal y el seno sigmoide, así como las meninges. La base del cráneo se corta sagitalmente de forma que el corte atravesase una placa cribosa de un lado y otro corte con el mismo plano a través de la otra placa cribosa del hueso etmoides, lo que deja intactos el Christa galli y la placa perpendicular, así como todo el tabique nasal. Las estructuras de la fosa anterior, media y posterior son fácilmente accesibles. Se puede ver directamente la cavidad nasal, los cornetes, el tabique y la zona ósea y nasofaríngea. El tabique nasal puede separarse de las estructuras óseas circundantes. El hueso temporal desmontable muestra un conducto auditivo externo completo.

El maxilar superior y el maxilar inferior muestran las estructuras de los dientes, las raíces, el borde óseo del proceso alveolar, así como los nervios y vasos dentales. El seno maxilar puede abrirse retirando un colgajo. Los dientes, incluidos los permanentes que aún están incrustados en el hueso, pueden hacerse accesibles retirando un colgajo óseo. Edad estimada: 3 años.