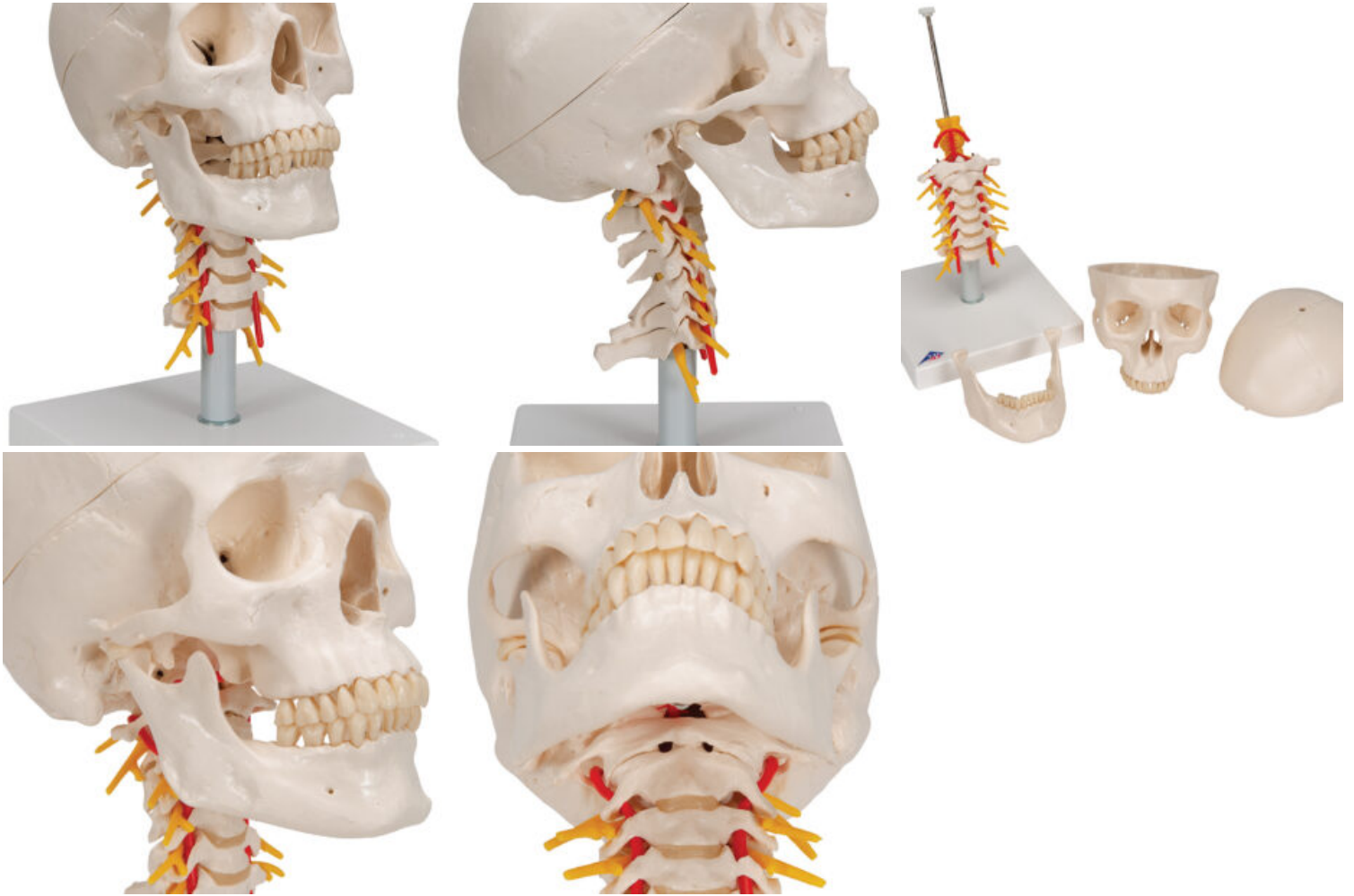


MODELO DE CRÁNEO CLÁSICO SOBRE COLUMNA CERVICAL - 4 PARTES

SKU: MFA-364

Categorías: [Modelos Anatómicos](#), [Modelos de Columna](#), [Modelos de Cráneos Humanos](#), [Modelos Esqueléticos](#)

GALERÍA DE IMÁGENES



DESCRIPCIÓN DEL PRODUCTO

Cráneo montado de forma desmontable sobre la columna cervical flexible. También están representados el rombencéfalo, la médula espinal, los nervios cervicales, las arterias vertebrales, las arterias basílicas y las arterias cerebrales posteriores.

- Reproducción muy exacta del cráneo humano.
- Fabricado y terminado manualmente con un material resistente e irrompible.
- Representación muy exacta de surcos, orificios, apófisis, suturas y otros.
- Desmontable en Bóveda del cráneo, Base del cráneo y Mandíbula.

El modelo incluye acceso gratuito a un curso de anatomía en una aplicación de "Complete Anatomy".

- Se da un acceso gratuito de 3 días a las características completas de la app.
- Consta de 23 ponencias digitales sobre anatomía y 117 modelos anatómicos virtuales distintos, además de 39 cuestionarios para probar el nivel de conocimiento.
- Para acceder a estas ventajas, se debe escanear la etiqueta que aparece en el modelo y registrarse en línea.