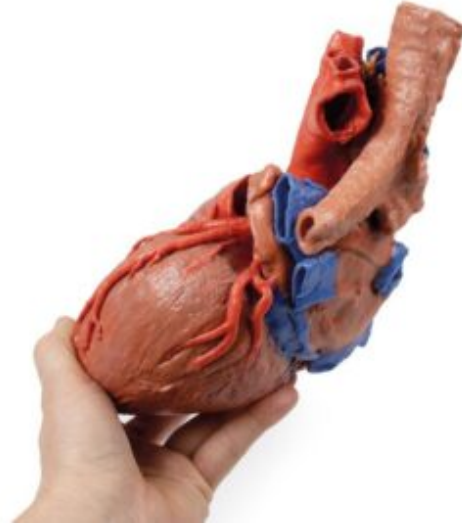


MODELO DE CORAZÓN Y TRÁQUEA DISTAL, CARINA Y BRONQUIOS PRIMARIOS

SKU: MF-1063

Categorías: [Modelos Anatómicos](#), [Modelos Anatómicos 3D](#), [Órganos Sanos](#)

GALERÍA DE IMÁGENES



DESCRIPCIÓN DEL PRODUCTO

Este espécimen impreso en 3D conserva la anatomía externa del corazón y la tráquea distal, la carina y los bronquios primarios en el mediastino posterior en relación con los grandes vasos y la aurícula izquierda (que demuestra los reflejos pericárdicos de los senos pericárdicos transverso y oblicuo). Se ha disecado una ventana anterior en la aurícula derecha y la base de la aurícula, exponiendo la válvula atrioventricular derecha (tricúspide) y el paso al ventrículo derecho.

Las arterias coronarias derecha e izquierda y las ramas nombradas son visibles (con la arteria interventricular posterior que surge de la arteria coronaria derecha). Se seccionó la aurícula izquierda para demostrar el curso de la arteria circunfleja en el surco coronario. Se extirparon las venas cardíacas, pero el seno coronario se mantuvo por debajo de la aurícula izquierda.

El tronco pulmonar se ha retirado para exponer las válvulas semilunares pulmonares (abiertas), mientras que el arco de la aorta está intacto para mostrar los orígenes del tronco braquiocefálico, la carótida común izquierda y la subclavia izquierda. Adyacente a la aorta, se conserva la terminación de las venas braquiocefálicas izquierda y derecha y la vena ácigos en la vena cava superior.