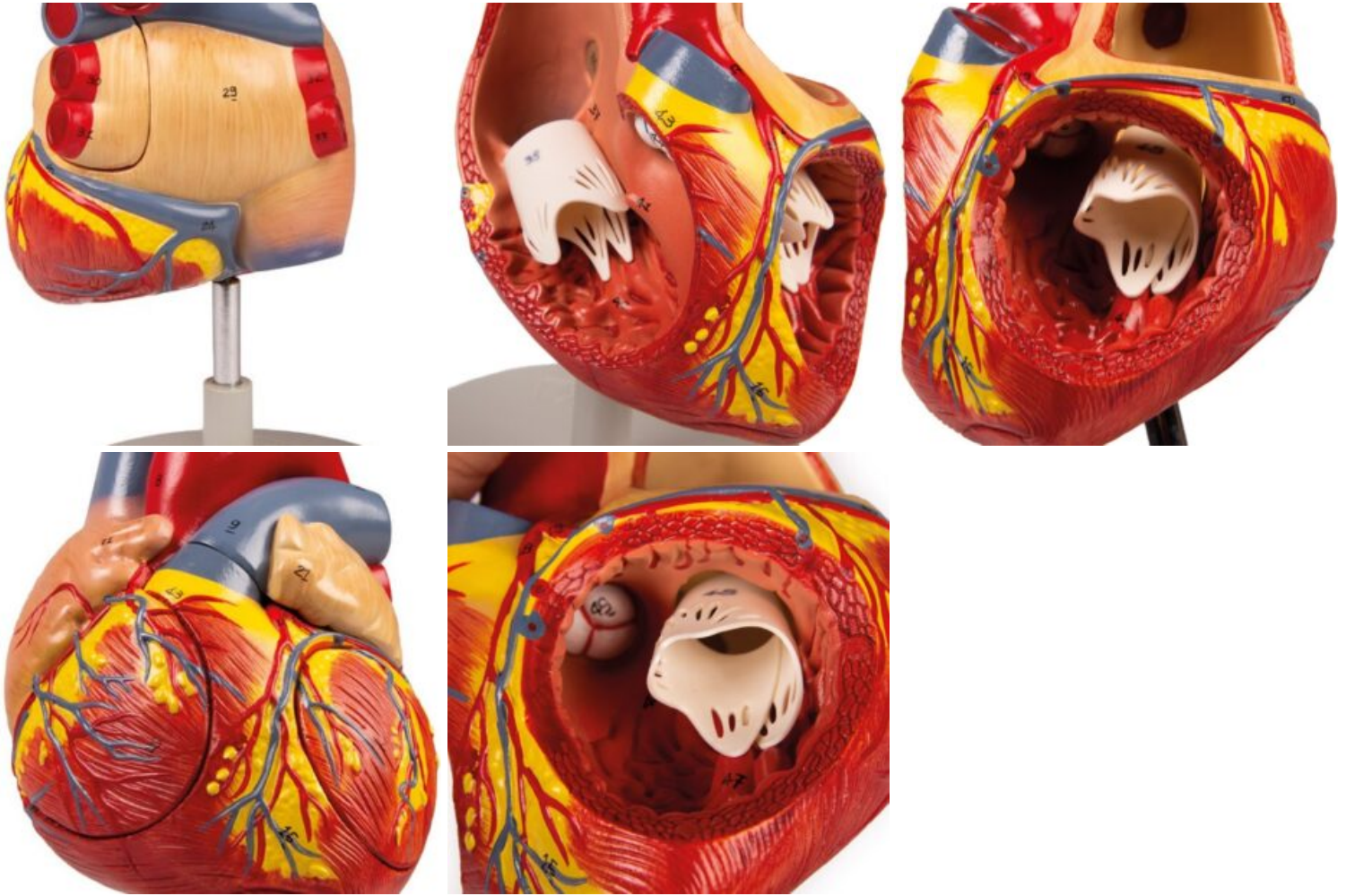


MODELO DE CORAZÓN HUMANO 2 VECES TAMAÑO NATURAL - 4 PARTES

SKU: MFA-820

Categorías: [Modelos Anatómicos](#), [Modelos de Corazón](#), [Modelos de Órganos](#)

GALERÍA DE IMÁGENES



DESCRIPCIÓN DEL PRODUCTO

El modelo 2 veces a tamaño natural describe todas las estructuras principales del corazón humano con gran detalle. La parte derecha es desmontable para exponer las cavidades internas y las válvulas. La pared de la aurícula y el ventrículo izquierdos se pueden desmontar para mostrar la aurícula, la válvula mitral, el ventrículo y los músculos papilares.