

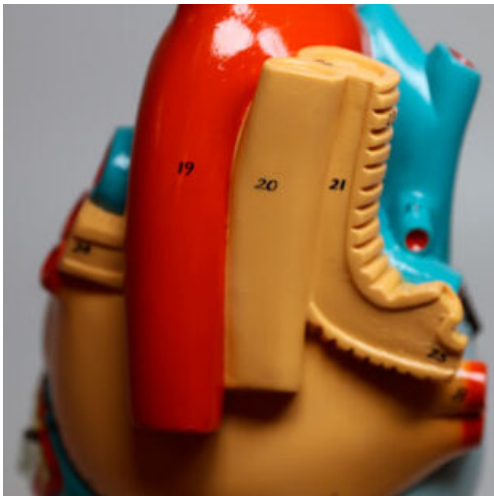
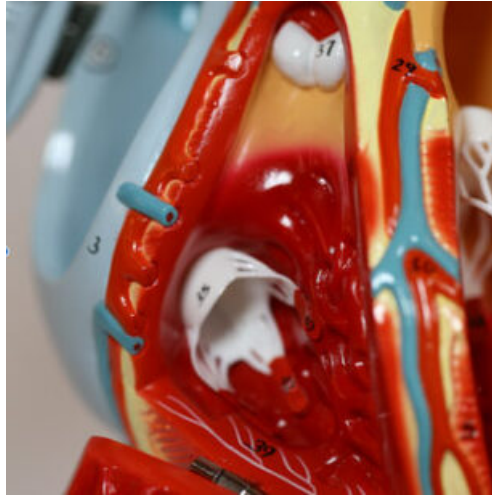
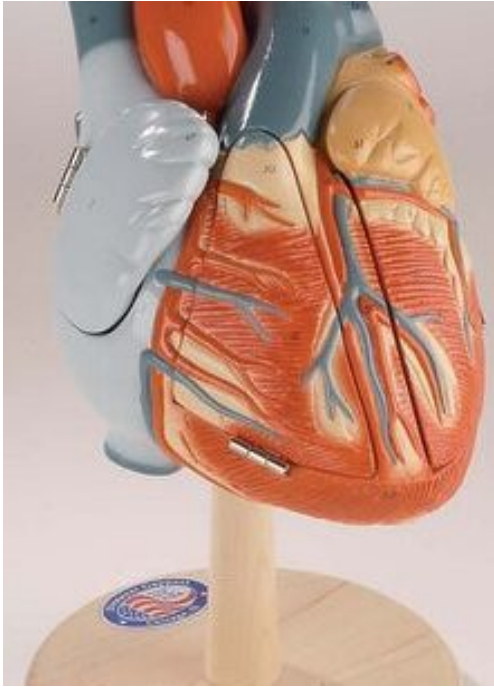


MODELO DE CORAZÓN DE AMÉRICA

SKU: MFA-932

Categorías: [Modelos Anatómicos](#), [Modelos de Corazón](#), [Modelos de Órganos](#)

GALERÍA DE IMÁGENES



DESCRIPCIÓN DEL PRODUCTO

Tamaño doblemente real de un corazón humano adulto para mostrar los detalles y facilitar el estudio en grupo.

Aspectos generales:

- Los tres portales abatibles permiten un acceso completo a las cámaras y válvulas del corazón.
- La parte adjunta de la tráquea y el esófago demuestra su relación con los principales vasos sanguíneos.
- El modelo irrompible gira por completo sobre un pedestal de madera, o se levanta para poder verlo de un lado a otro.

63 estructuras cardíacas codificadas e identificadas en la clave correspondiente.

Aurícula derecha; aurícula derecha; surco coronario; ventrículo derecho; surco interventricular anterior; ventrículo izquierdo; aurícula izquierda; venas pulmonares; tronco pulmonar (rama derecha de la arteria pulmonar; rama izquierda de la arteria pulmonar); ligamento arterioso (remanente del conducto arterioso); aorta ascendente; arco aórtico; tronco braquiocefálico; Arteria carótida común izquierda; Arteria subclavia izquierda; Vena cava superior; Vena braquiocefálica derecha; Vena braquiocefálica izquierda; Aorta descendente; Esófago; Tráquea; Ligamento anular; Cartílagos traqueales; Bronquio izquierdo; Bronquio derecho; Vena cava inferior; Seno coronario; Gran vena cardiaca; Arteria coronaria izquierda Nodo sinoauricular; Orificio de la vena cava inferior; Válvula de la vena cava inferior; Válvula tricúspide; Nodo auriculoventricular; Válvula pulmonar (Válvula semilunar de la arteria pulmonar); Rama derecha del haz de His; Fibras de Purkinje; Cuerdas tendinosas; Válvula bicúspide (mitral); Músculos papilares; Rama izquierda del haz de His; Tabique interventricular; Válvula aórtica (válvula semilunar de la aorta); Pequeña vena cardiaca; Vena posterior del ventrículo izquierdo; Vértice del corazón; Rama circunfleja de la arteria coronaria izquierda; Rama interventricular anterior de la arteria coronaria izquierda; Pabellón auricular izquierdo; Músculo pectíneo; Crista terminalis; Rama posterior del ventrículo izquierdo; Fosa oval (remanente del agujero oval) 56. Limbo de la fosa oval; Válvula del seno coronario; Apertura del seno coronario; Vena ácigos; Vena cardiaca media; Rama interventricular posterior; Trabéculas carnosas; Ramas marginales de la arteria coronaria derecha.