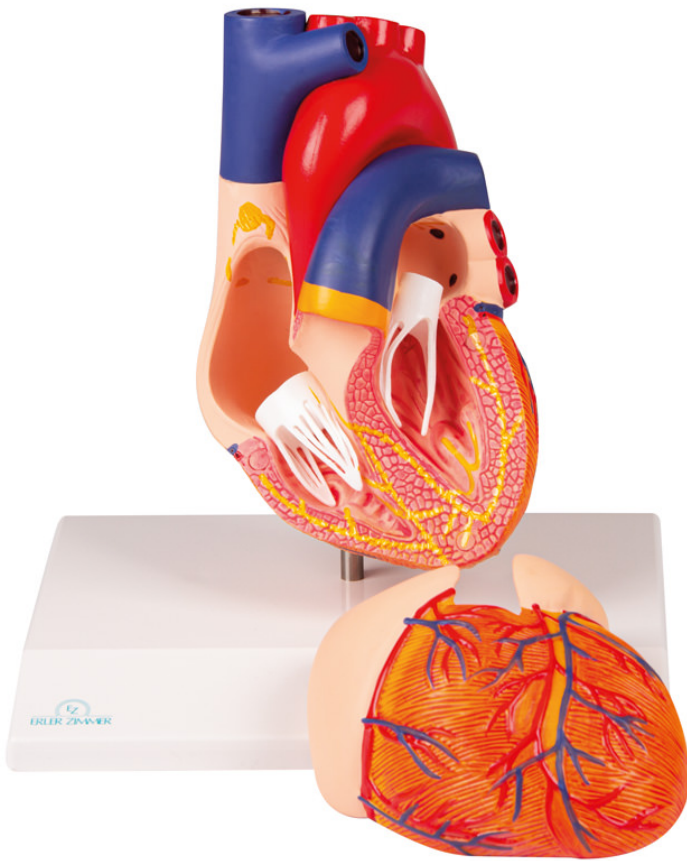


## MODELO DE CORAZÓN CON SISTEMA DE CONDUCCIÓN - 2 PARTES

---

SKU: MFA-783

Categorías: [Modelos Anatómicos](#), [Modelos de Corazón](#), [Modelos de Órganos](#)



## GALERÍA DE IMÁGENES



## DESCRIPCIÓN DEL PRODUCTO

La pared frontal del corazón puede retirarse para mostrar en detalle las estructuras internas. Están presentes todas las estructuras importantes, como los ventrículos, las aurículas y las válvulas aórtica, mitral, pulmonar y tricúspide. El músculo cardíaco, el tejido adiposo, las arterias y las venas están pintados en detalle, el sistema de conducción está marcado en color. El modelo es de plástico irrompible y se puede desmontar del soporte.