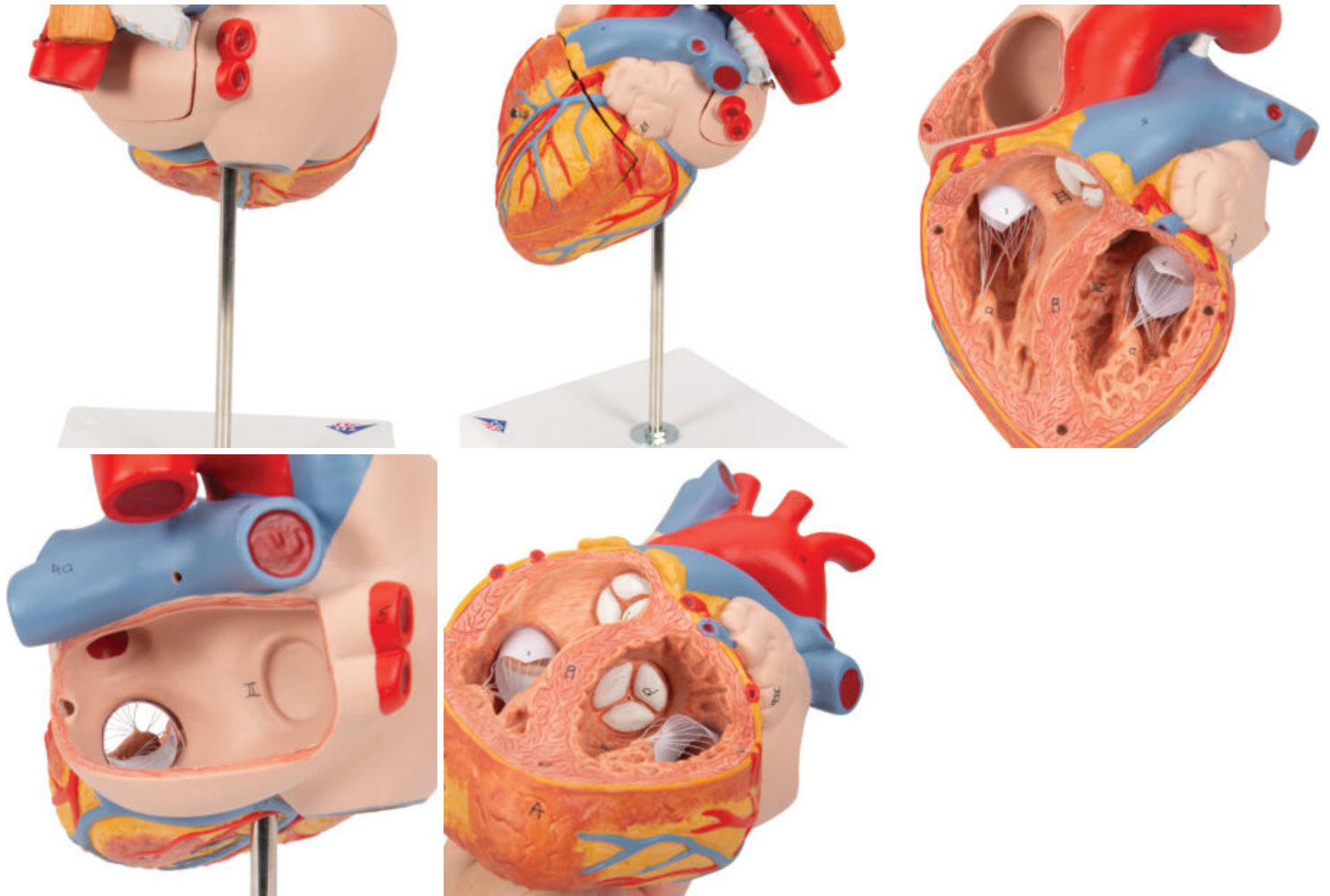


MODELO DE CORAZÓN CON ESÓFAGO Y TRÁQUEA - 2 VECES TAMAÑO NATURAL - 5 PIEZAS

SKU: MFA-387

Categorías: [Modelos Anatómicos](#), [Modelos de Corazón](#), [Modelos de Órganos](#)

GALERÍA DE IMÁGENES



DESCRIPCIÓN DEL PRODUCTO

La sección superior del esófago, la aorta ascendente así como también la tráquea hasta su bifurcación los cuales son desmontables.

Este modelo de corazón gigante aumentado dos veces su tamaño natural permite realizar una fácil identificación de todas sus estructuras y es una ayuda perfecta para grandes salones de clase o de conferencias. La anatomía del corazón humano es exhibida en gran detalle con ventrículos, aurículas, válvulas, venas y la aorta. La pared frontal del corazón es desmontable y adicionalmente el apéndice auricular derecho y el techo de la aurícula izquierda son también desmontables. Con soporte desmontable.

El modelo incluye acceso gratuito a un curso de anatomía en una aplicación de "Complete Anatomy".

- Se da un acceso gratuito de 3 días a las características completas de la app.
- Consta de 23 ponencias digitales sobre anatomía y 117 modelos anatómicos virtuales distintos, además de 39 cuestionarios para probar el nivel de conocimiento.
- Para acceder a estas ventajas, se debe escanear la etiqueta que aparece en el modelo y registrarse en línea.