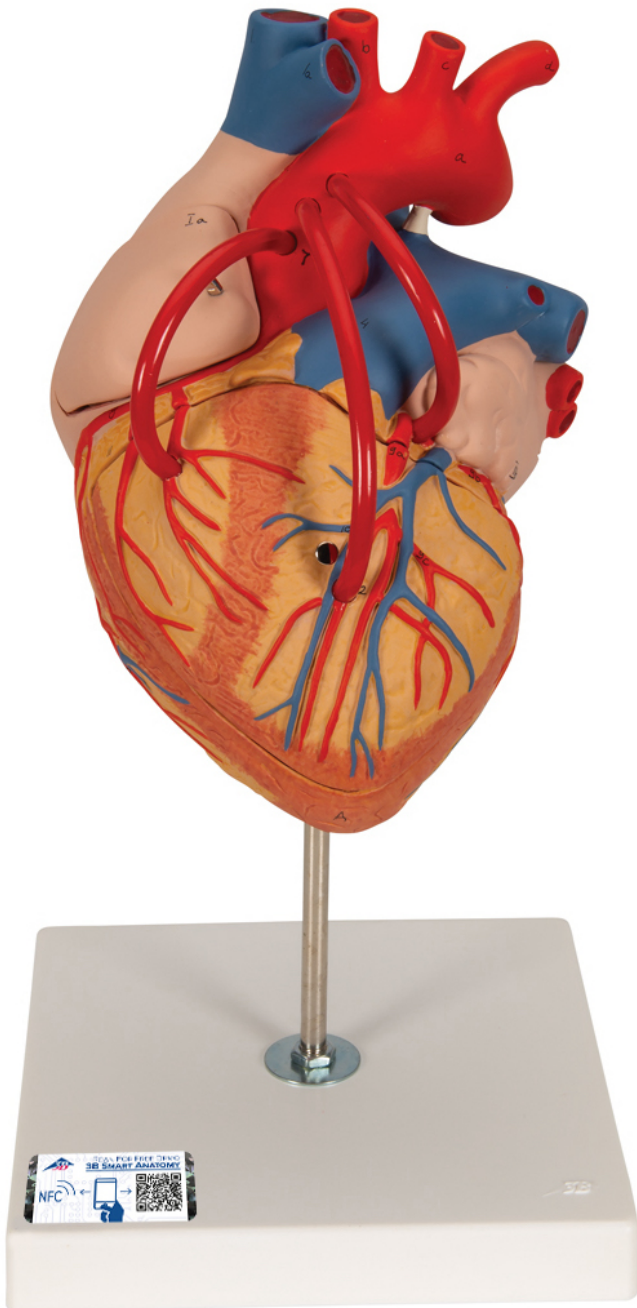


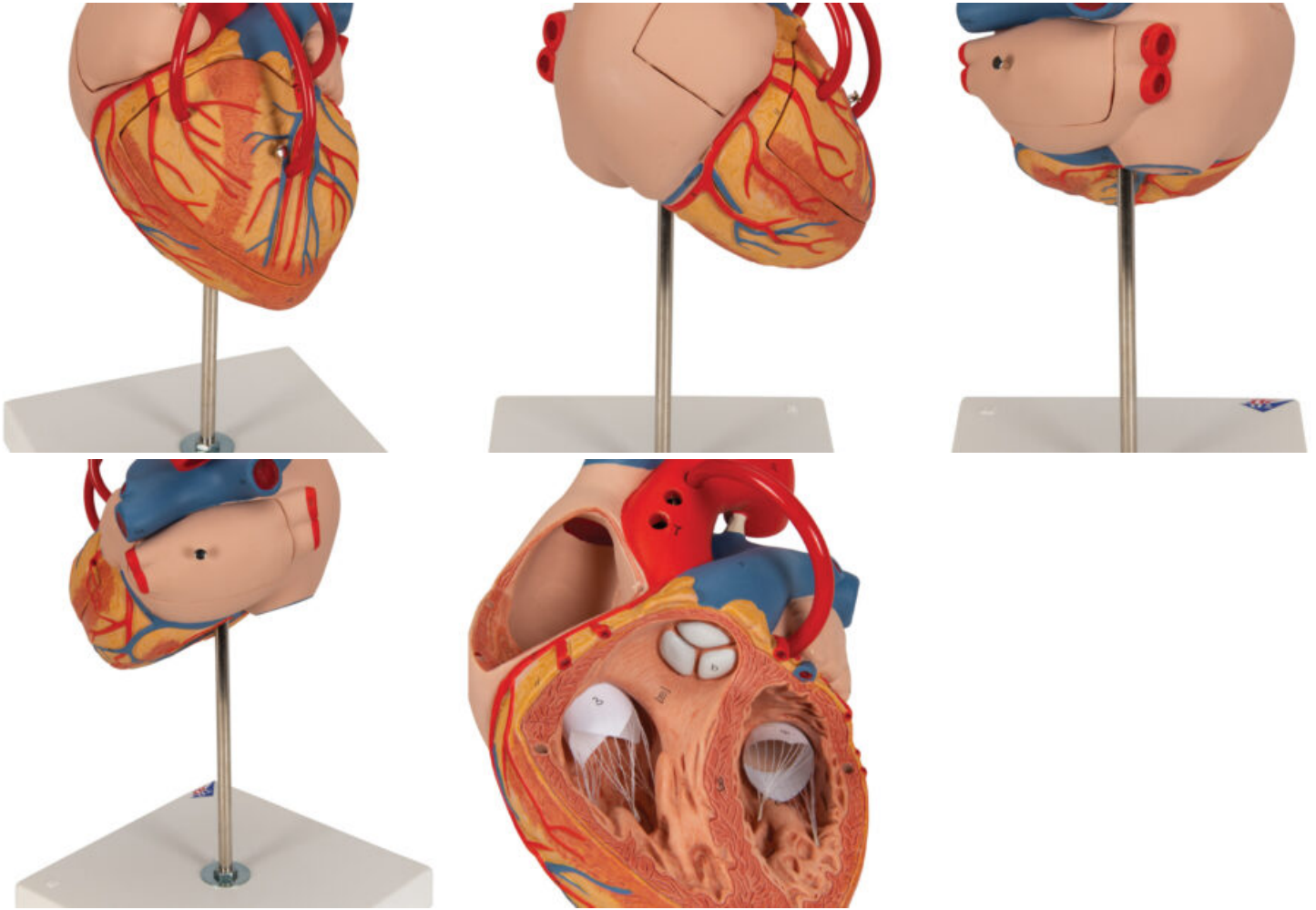
MODELO DE CORAZÓN CON BYPASS 2 VECES TAMAÑO NATURAL - 4 PIEZAS

SKU: MFA-388

Categorías: [Modelos Anatómicos](#), [Modelos de Corazón](#), [Modelos de Órganos](#)



GALERÍA DE IMÁGENES



DESCRIPCIÓN DEL PRODUCTO

Este modelo muestra un bypass venoso a la rama postero-lateral de la arteria coronaria derecha, a la rama interventricular anterior de la arteria coronaria izquierda con ramificación a la rama diagonal, así como también un bypass a la rama circunfleja de la arteria coronaria izquierda.

La pared frontal del corazón es desmontable y adicionalmente el apéndice auricular derecho y el techo de la aurícula izquierda son también desmontables.

Este modelo de corazón gigante aumentado dos veces su tamaño natural permite realizar una fácil identificación de todas sus estructuras y es una ayuda perfecta para grandes salones de clase o de conferencias. La anatomía del corazón humano es exhibida en gran detalle con ventrículos, aurículas, válvulas, venas y la aorta.

La pared frontal del corazón es desmontable y adicionalmente el apéndice auricular derecho y el techo de la aurícula izquierda son también desmontables. Con soporte desmontable.

El modelo incluye acceso gratuito a un curso de anatomía en una aplicación de "Complete Anatomy".

- Se da un acceso gratuito de 3 días a las características completas de la app.
- Consta de 23 ponencias digitales sobre anatomía y 117 modelos anatómicos virtuales distintos, además de 39 cuestionarios para probar el nivel de conocimiento.
- Para acceder a estas ventajas, se debe escanear la etiqueta que aparece en el modelo y registrarse en línea.