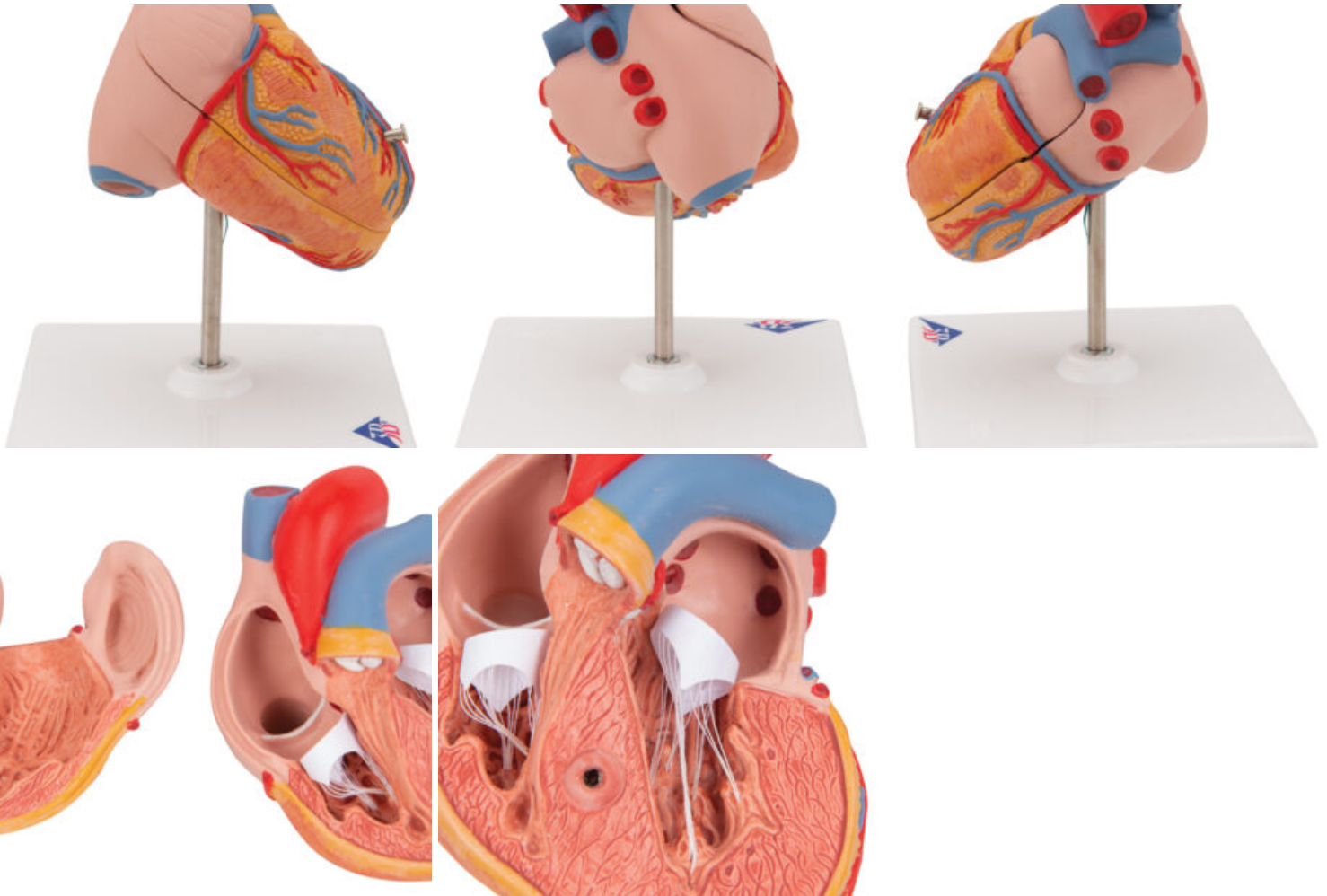


MODELO DE CORAZÓN CLÁSICO CON HIPERTROFIA VENTRICULAR IZQUIERDA (HVI) - 2 PIEZAS

SKU: MFA-389

Categorías: [Modelos Anatómicos](#), [Modelos de Corazón](#), [Modelos de Órganos](#)

GALERÍA DE IMÁGENES



DESCRIPCIÓN DEL PRODUCTO

Modelo que exhibe en gran detalle con ventrículos, aurículas, válvulas, venas y la aorta. La pared frontal del corazón puede ser desmontada para mostrar las cámaras y las válvulas interiores. La musculatura de la pared ventricular izquierda está engrosada en forma considerable y la punta del corazón se encuentra visiblemente redondeada. Con base desmontable.

El modelo incluye acceso gratuito a un curso de anatomía en una aplicación de "Complete Anatomy".

- Se da un acceso gratuito de 3 días a las características completas de la app.
- Consta de 23 ponencias digitales sobre anatomía y 117 modelos anatómicos virtuales distintos, además de 39 cuestionarios para probar el nivel de conocimiento.
- Para acceder a estas ventajas, se debe escanear la etiqueta que aparece en el modelo y registrarse en línea.