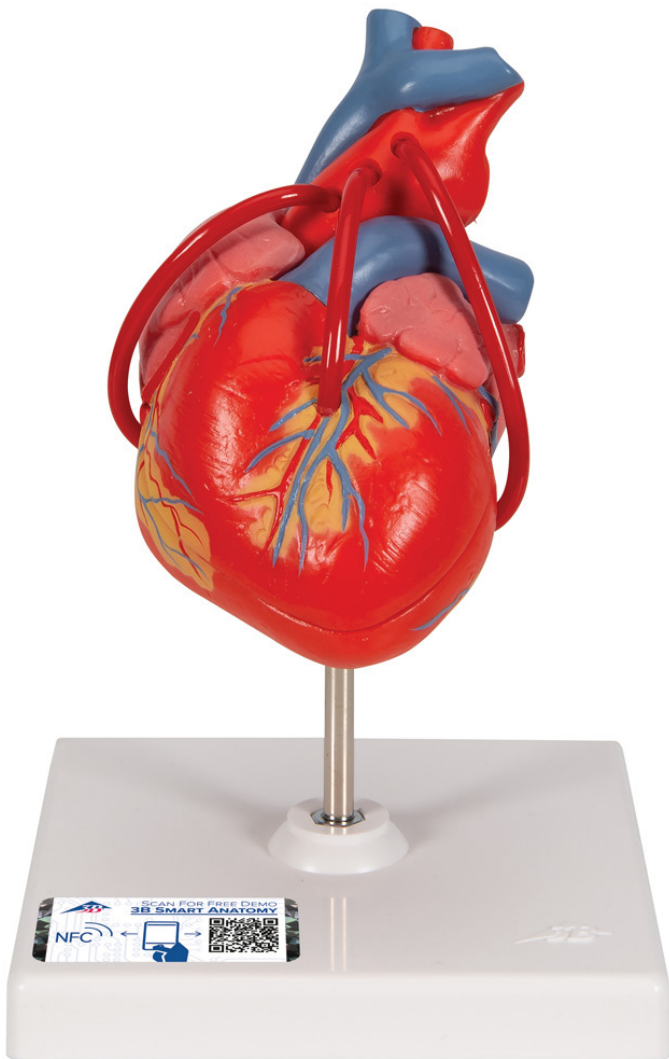


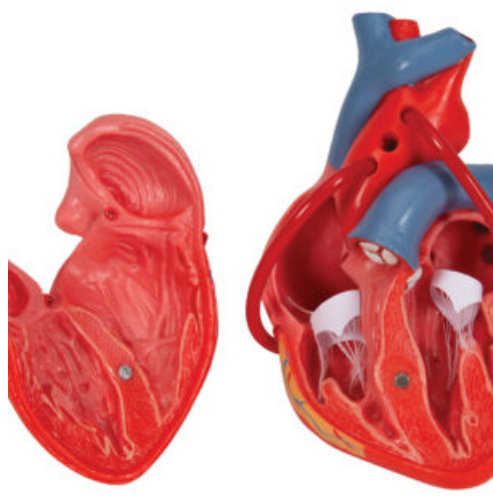
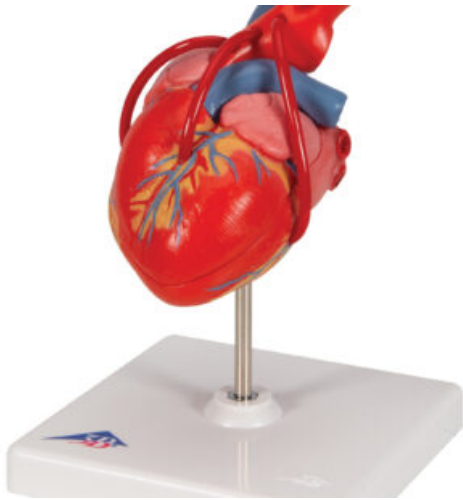
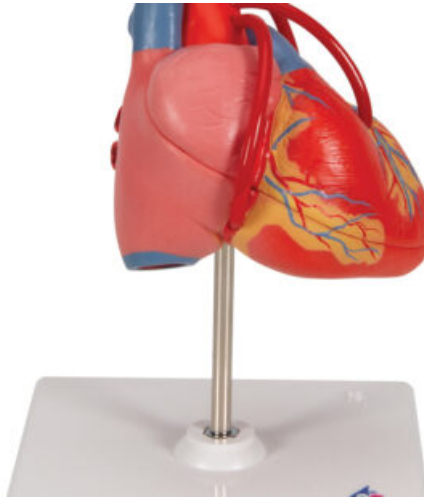
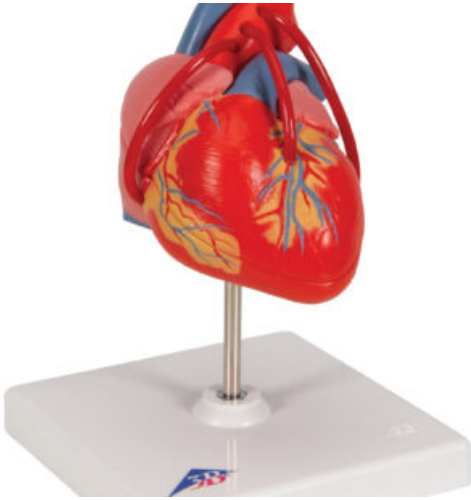
MODELO DE CORAZÓN CLÁSICO CON BYPASS - 2 PIEZAS

SKU: MFA-390

Categorías: [Modelos Anatómicos](#), [Modelos de Corazón](#), [Modelos de Órganos](#)



GALERÍA DE IMÁGENES



DESCRIPCIÓN DEL PRODUCTO

La anatomía del corazón humano es exhibida en gran detalle con ventrículos, aurículas, válvulas, venas y la aorta. La pared frontal del corazón puede ser desmontada para mostrar las cámaras y las válvulas interiores. Adicionalmente muestra bypass venoso a la arteria coronaria derecha, hasta la rama interventricular anterior y la rama circunfleja de la arteria coronaria izquierda. Con base desmontable.

El modelo incluye acceso gratuito a un curso de anatomía en una aplicación de "Complete Anatomy".

- Se da un acceso gratuito de 3 días a las características completas de la app.
- Consta de 23 ponencias digitales sobre anatomía y 117 modelos anatómicos virtuales distintos, además de 39 cuestionarios para probar el nivel de conocimiento.
- Para acceder a estas ventajas, se debe escanear la etiqueta que aparece en el modelo y registrarse en línea.