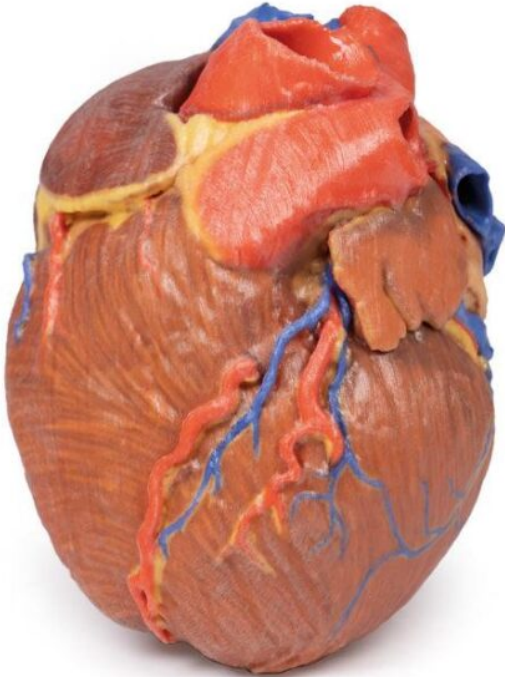


## MODELO DE CORAZÓN

---

**SKU:** MF-1062

**Categorías:** [Modelos Anatómicos](#), [Modelos Anatómicos 3D](#), [Órganos Sanos](#)



## GALERÍA DE IMÁGENES



## DESCRIPCIÓN DEL PRODUCTO

Esta muestra de corazón impresa en 3D conserva la anatomía cardíaca superficial y las bases de los grandes vasos. Se conservan las cuatro cámaras (aurículas y ventrículos), con los reflejos pericárdicos en la aurícula izquierda que delimitan la posición de los senos pericárdicos transverso y oblicuo. La rama marginal derecha de la arteria coronaria derecha es visible saliendo del surco coronario lleno de grasa, así como la arteria interventricular posterior (descendente posterior) dentro de su surco. Las ramas interventricular anterior (descendente anterior izquierda) y diagonal de la arteria coronaria izquierda también son visibles anteriormente, así como la porción terminal de la rama circunfleja profunda a la aurícula izquierda y la gran vena cardíaca.

En la cara posterior, el seno coronario recibe todas las venas cardíacas (grande, media, pequeño) y una vena posterior prominente del ventrículo izquierdo. Las válvulas semilunares aórtica y pulmonar son visibles en las bases de la aorta ascendente y el tronco pulmonar, respectivamente.