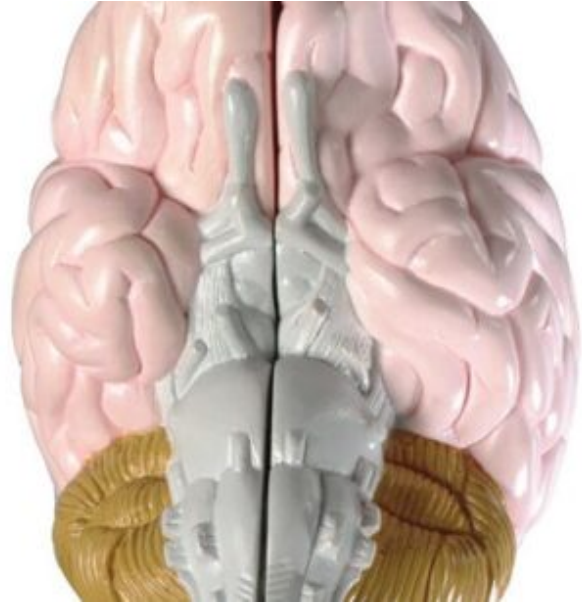


MODELO DE CEREBRO DE TAMAÑO NATURAL EN 2 PARTES

SKU: MFA-939

Categorías: [Modelos Anatómicos](#), [Modelos de Cerebro](#), [Modelos de Órganos](#)

GALERÍA DE IMÁGENES



DESCRIPCIÓN DEL PRODUCTO

Cerebro de tamaño natural en dos partes que se mantienen unidas con imanes: Divididos en hemisferios a lo largo del plano medio sagital, estos modelos de tamaño natural encarnan todas las estructuras salientes de la corteza cerebral humana, el cerebelo y el tronco cerebral, incluyendo los orígenes de los doce nervios craneales.

Tono natural con letras a mano, identifican los distintos lóbulos de la corteza cerebral, así como las cortezas motora, somatosensorial y límbica, el cerebelo y el tronco cerebral.

Unos 50 rasgos están numerados para su identificación en la clave adjunta.

Lóbulo frontal; Circunvalación frontal superior; Circunvalación frontal media; Circunvalación frontal inferior; Parte orbital de la circunvalación frontal inferior; Parte triangular de la circunvalación frontal inferior; Parte opercular de la circunvalación frontal inferior; Circunvalación orbital; Circunvalación cingulada; Lóbulo parietal; Surco precentral; Circunvolución precentral; Surco central (fisura Rolandica); Circunvolución postcentral; Surco postcentral; Circunvolución supramarginal; Circunvolución angular; Surco parietal-occipital; Lóbulo temporal; Surco temporal superior; Surco temporal medio; Circunvolución temporal superior (área de Wernicke); Circunvolución temporal media; Circunvolución temporal inferior; Fisura lateral; Pons*; Médula*; Tractos piramidales; Decusación de pirámides; Cerebelo; Flocus; Tálamo; Hipotálamo; Hipófisis (Infundíbulo); Cuerpo pineal; Cerebro medio*; Septum pellucidum; Corpus colosum; Comisura anterior; Comisura posterior; Acueducto cerebral; Cuerpo mamario; Adhesión intertalámica; 4º ventrículo; Fórnix; Pedúnculo cerebral; Bulbo olfativo; Tracto olfativo; Quiasma óptico; Tracto óptico

- Nervio craneal I - N. olfativo (olor) no mostrado.
- Nervio craneal II - N. óptico (visión).
- Nervio craneal III - Nervio oculomotor.
- Nervio craneal IV - Nervio troclear.
- Nervio craneal V - Nervio trigémino.
- Nervio craneal VI - Nervio abducens.
- Nervio craneal VII - Nervio facial.
- Nervio craneal VIII - Nervio vestibulococlear.
- Nervio craneal IX - Nervio glossofaríngeo.
- Nervio craneal X - Nervio vago.
- Nervio craneal XI - Nervio espinal accesorio.
- Nervio craneal XII - Nervio hipogloso.