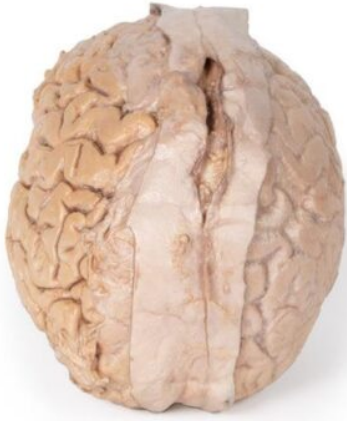


## MODELO DE CEREBRO (CEREBRUM)

---



**SKU:** MF-1003

**Categorías:** [Modelos Anatómicos](#), [Modelos Anatómicos 3D](#), [Órganos Sanos](#)

## GALERÍA DE IMÁGENES



## DESCRIPCIÓN DEL PRODUCTO

Este modelo 3D proporciona una perspectiva única de la anatomía del cerebro en relación con las meninges. El cerebro se ha separado del tronco encefálico y el cerebelo, con solo partes del mesencéfalo y pedúnculos cerebrales visibles en la superficie inferior. Adyacentes a la sección cortada, se pueden ver los tractos y bulbos olfatorios que se extienden a lo largo del margen inferior de los lóbulos frontales del cerebro.

La disección variable entre los hemisferios cerebrales izquierdo y derecho permite apreciar la organización del cerebro y las meninges como aparecería normalmente dentro de la cavidad craneal. En la línea media, la duramadre se ha conservado de anterior (rostral) a posterior. La porción central de la duramadre verdadera (endostal) se abrió para exponer el seno sagital superior (entre las capas endóstica y meníngea de la duramadre).

Numerosas granulaciones aracnoideas (grupos de vellosidades aracnoideas) son visibles dentro del seno sagital superior abierto, así como a través de los márgenes de la duramadre preservada. En el hemisferio cerebral derecho, la duramadre se eliminó por completo para exponer la aracnoides subyacente, lo que oscurece la apariencia de las circunvoluciones y los surcos cerebrales subyacentes, así como las ramas terminales de las arterias cerebrales. Por el contrario, la aracnoides mater se ha disecado en la mayor parte del hemisferio (exceptuando un margen como referencia) para exponer las circunvoluciones y los surcos cubiertos de piamadre. Esto permite una visión clara del surco lateral y del surco central, con este último definiendo los límites de los lóbulos frontal y parietal, y separando las áreas corticales sensoriales y motoras primarias en las circunvoluciones a ambos lados del surco.