



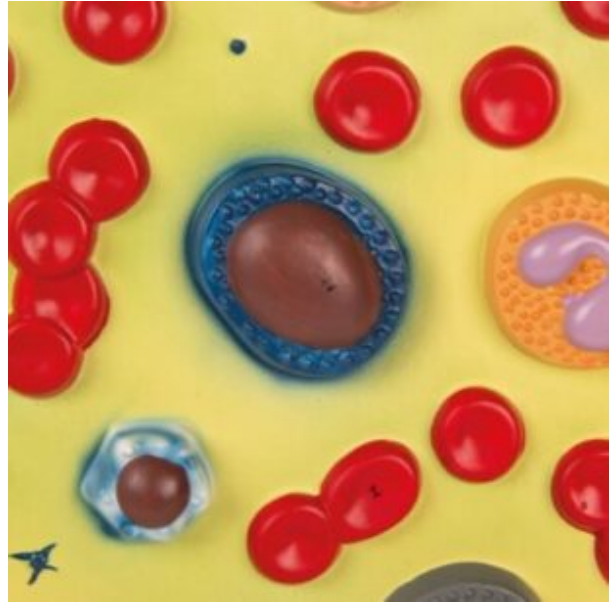
## MODELO DE CÉLULAS SANGUÍNEAS HUMANAS

---

**SKU:** MFA-825

**Categorías:** [Modelos Anatómicos](#), [Modelos de Microanatomía](#)

## GALERÍA DE IMÁGENES



## DESCRIPCIÓN DEL PRODUCTO

Ampliado 2000 veces, este modelo muestra los distintos tipos de células sanguíneas, incluidos los glóbulos rojos; los glóbulos blancos (linfocitos monocitos, neutrófilos, eosinófilos y basófilos); y plaquetas sanguíneas. Montado sobre tabla.