

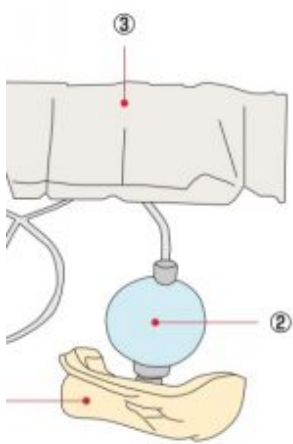


MODELO DE CATETERISMO URETRAL

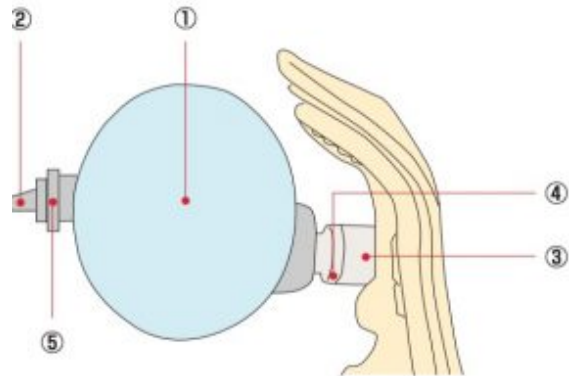
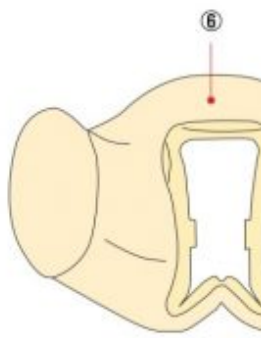
SKU: MFS506

Categorías: [Catéteres - Vías Venosas y Arteriales](#), [Cateterismo Ureteral - Vesical](#), [Simuladores Médicos](#)

GALERÍA DE IMÁGENES



- ④ Tube
- ⑤ Clamp
- ⑥ Main body



- ② Connector
- ③ Urethral opening valve (A)

- ④ Urethral opening valve
- ⑤ Hose clamp

DESCRIPCIÓN DEL PRODUCTO

Permite la práctica de palpación y cateterismo uretral.

Características:

- La vulva y las aberturas uretrales son anatómicamente correctas.
- Los genitales y la uretra simulan la estructura anatómica con precisión.
- Se puede reconocer la turgencia de la vejiga a la palpación.
- Cuando se inserta un catéter a través de la uretra y entre en vejiga fluirá orina artificial (agua).
- La orina residual se confirmará presionando la vejiga de 500 cc.
- Se puede colocar catéter urinario permanente.

Contiene:

- 1 Pelvis Femenina; 1 Catéter permanente de 14 Fr; 1 Bolsa de almacenamiento.