

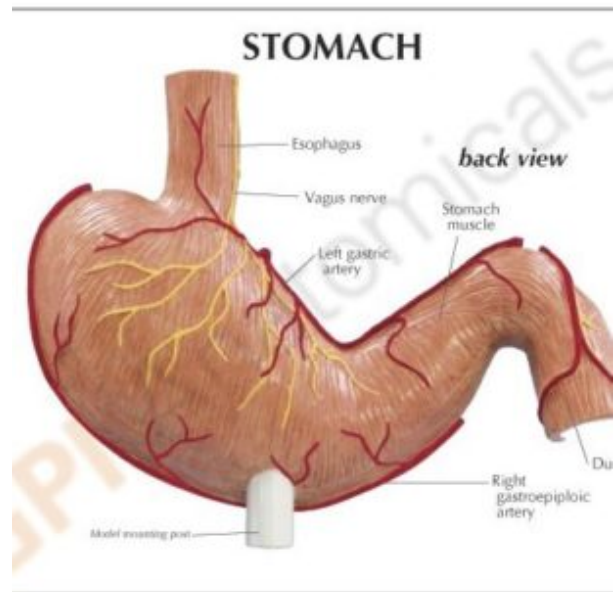
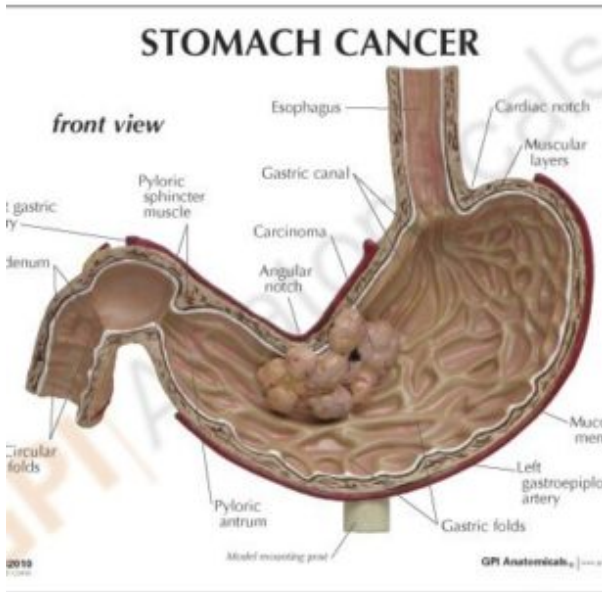


MODELO DE CÁNCER DE ESTÓMAGO

SKU: MFA-864

Categorías: [Modelos Anatómicos](#), [Modelos con Enfermedades](#), [Modelos de Estómago](#), [Modelos de Órganos](#)

GALERÍA DE IMÁGENES



DESCRIPCIÓN DEL PRODUCTO

Este modelo de úlcera estomacal consiste en una sección recortada a tamaño real del estómago, el modelo de estómago muestra la inflamación del esófago, la úlcera gástrica y la úlcera duodenal.

El modelo anatómico de úlcera estomacal viene con una base y el modelo puede extraerse para su manipulación. Incluye una tarjeta de educación del paciente de dos caras para la enseñanza de la anatomía del estómago y de las úlceras estomacales. Sección recortada de tamaño completo del estómago que muestra un tumor de carcinoma.

Características:

- Sección recortada del estómago a tamaño real que muestra un tumor de carcinoma.
- Fabricado con materiales duraderos de alta calidad.
- Modelo desmontable de la base.

Detalles del modelo:

- Tamaño del modelo: 19,68 cm x 3,17 cm x 15,87 cm.
- Tamaño de la tarjeta: 16,51 cm x 13,33 cm.
- Tamaño de la base: 16,51 cm x 12,7 cm.