



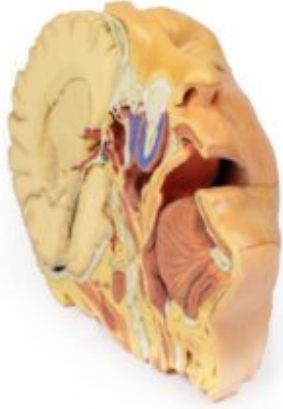
## MODELO DE CABEZA Y CUELLO

---

**SKU:** MF-1055

**Categorías:** [Modelos Anatómicos](#), [Modelos Anatómicos 3D](#), [Órganos Sanos](#)

## GALERÍA DE IMÁGENES



## DESCRIPCIÓN DEL PRODUCTO

Esta muestra impresa en 3D de una cabeza y cuello seccionados parasagitalmente muestra una variedad de características anatómicas: Aspecto lateral de la cara: se creó una ventana para exponer la región parotídea. El pabellón auricular se ha dejado intacto, sin embargo, el proceso mastoideo ha quedado expuesto por la reflexión del músculo esternocleidomastoideo (ECM). La glándula parótida se extrajo cuidadosamente para mostrar estructuras que normalmente están incrustadas u ocultas por la glándula. Se puede ver claramente la inserción del vientre posterior del digástrico que surge del surco digástrico medial al proceso mastoideo.