

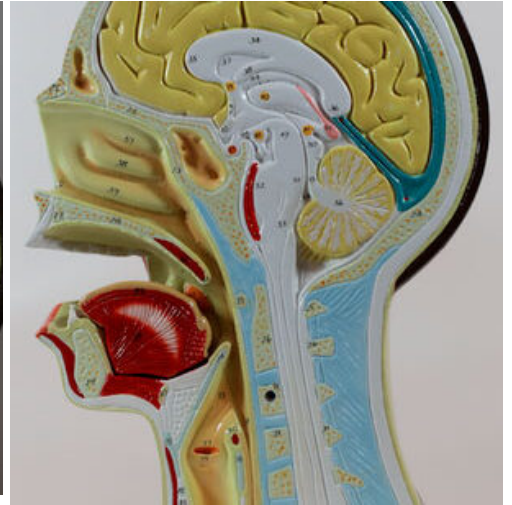


MODELO DE CABEZA BISECADA EN 5 PARTES

SKU: MFA-947

Categorías: [Modelos Anatómicos](#), [Modelos de Cabeza](#)

GALERÍA DE IMÁGENES



DESCRIPCIÓN DEL PRODUCTO

Esta reproducción en vinilo de tamaño natural de la cabeza y el cuello se ha seccionado en mitades cerca de la mediana para mostrar los detalles interiores del cerebro, la nariz, la boca y la garganta, así como las características exteriores de la cabeza y el cráneo. La piel y los músculos de la mitad derecha se han retirado para exponer los huesos faciales del cráneo, los senos paranasales, las celdas de aire del hueso etmoides, la glándula parótida y el globo ocular en su órbita ósea. Para facilitar el estudio posterior, el globo ocular, la lengua y el hueso facial se desprenden. En la clave correspondiente se identifican 104 rasgos numerados.