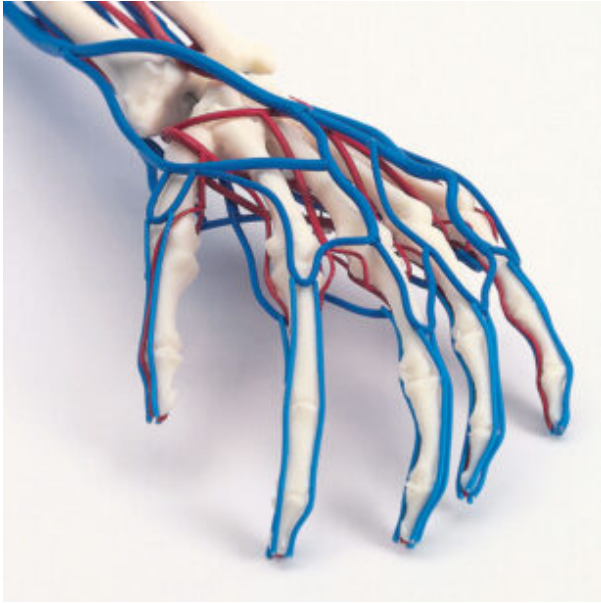


MODELO DE BRAZO VASCULAR

SKU: MFA-439

Categorías: [Modelos Anatómicos](#), [Modelos de Extremidades](#), [Modelos Esqueléticos](#)

GALERÍA DE IMÁGENES



DESCRIPCIÓN DEL PRODUCTO

Modelo de tamaño natural de brazo y mano izquierdos en posición de semi-flexión con las arterias humeral, radial y cubital y venas acompañantes con sus ramas in situ. Se muestra el sistema circulatorio completo de la mano en las superficies palmar y dorsal. Los tamaños comparativos de los distintos vasos sanguíneos están claramente indicados y facilitan el estudio de la circulación sanguínea en el brazo. Montado sobre un soporte.