

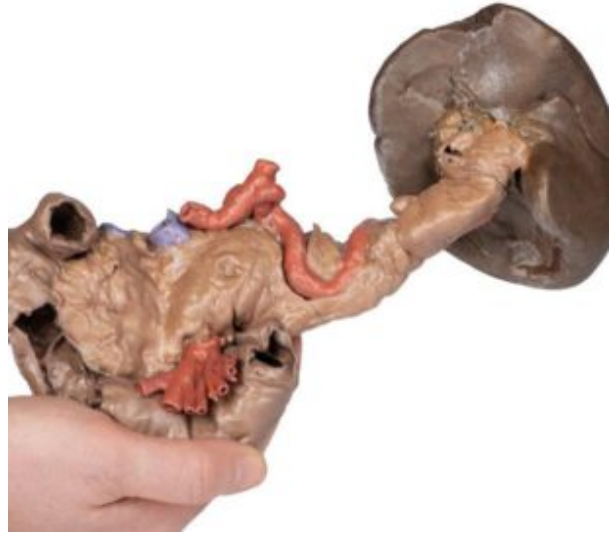
MODELO DE BAZO Y PÁNCREAS

SKU: MF-1026

Categorías: [Modelos Anatómicos](#), [Modelos Anatómicos 3D](#), [Órganos Sanos](#)



GALERÍA DE IMÁGENES



DESCRIPCIÓN DEL PRODUCTO

Este modelo 3D conserva los órganos del intestino anterior profundo: el duodeno descendente, horizontal y ascendente, el páncreas y el bazo. Se ha abierto una pequeña ventana en el duodeno para permitir una vista de la plica circular dentro de esta parte proximal del intestino delgado (y contrasta con el fuerte desarrollo de rugosidades que se observa en el estómago).

La cabeza del páncreas se conserva en su posición normal dentro de la curvatura del duodeno, y se puede observar un uncus distinto en el margen distal y adyacente a la salida de la arteria mesentérica superior (ya dividida en sus numerosas ramas nombradas). A lo largo del margen superior del cuerpo del páncreas, se seccionó el tronco celíaco de la aorta abdominal descendente. Se puede observar la arteria esplénica completa en su tortuoso recorrido desde su origen hasta el bazo, así como las bases de la arteria gástrica izquierda y la arteria hepática común. Inmediatamente adyacente al tronco celíaco hay una pequeña parte de la vena esplénica, que emerge del interior de la cápsula del páncreas y es en parte visible a lo largo de su recorrido cerca de la arteria esplénica.

Una pequeña porción de la vena mesentérica superior se adhiere a la cara posterior del páncreas, lo que representa el curso del vaso antes de que normalmente se una al esplénico y forme la vena porta hepática. La cola del páncreas se invierte en la cápsula del bazo y oculta cualquier ramificación de la arteria esplénica antes de ingresar al órgano.