

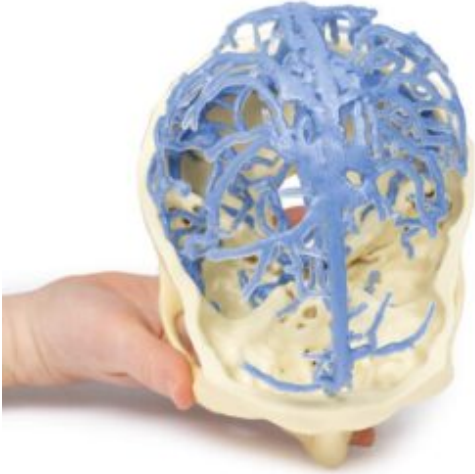


MODELO DE ANATOMÍA IMPRESA EN 3D - CIRCULACIÓN VENOSA

SKU: MF-1053

Categorías: [Modelos Anatómicos](#), [Modelos Anatómicos 3D](#), [Órganos Sanos](#)

GALERÍA DE IMÁGENES



DESCRIPCIÓN DEL PRODUCTO

Esta impresión 3D presenta el mismo conjunto de datos que subyace en nuestras impresiones 3D del Círculo de Willis y la circulación arterial craneal y se deriva de una segmentación cuidadosa de los datos angiográficos. Aquí, la red del seno venoso dural se ha segmentado en función de las estructuras visibles a partir de la circulación del medio de contraste en la última fase de llenado. Como resultado, aunque la mayoría de los senos paranasales están presentes, la falta de contraste en las porciones anteriores del sistema venoso significa que algunas estructuras no son tan claras en el modelo como cabría esperar, por ejemplo, el seno cavernoso y la porción petrosa inferior. seno.

Se aprecia la extensa red de venas durales y lagunas venosas, que drenan hacia la línea media en el seno sagital superior. En lo profundo de esta red de venas sinusales se encuentra la gran vena cerebral que drena con el seno sagital inferior en el seno recto que luego converge con el sagital superior en la confluencia de los senos. Varias venas durales drenan en los senos transversos izquierdo y derecho a medida que pasan anteriormente hacia la porción petrosa del hueso temporal. Los senos sigmoideos se pueden ver en la fosa craneal posterior antes de salir del cráneo por el agujero yugular y formar la vena yugular interna (visible en la superficie inferior del cráneo).