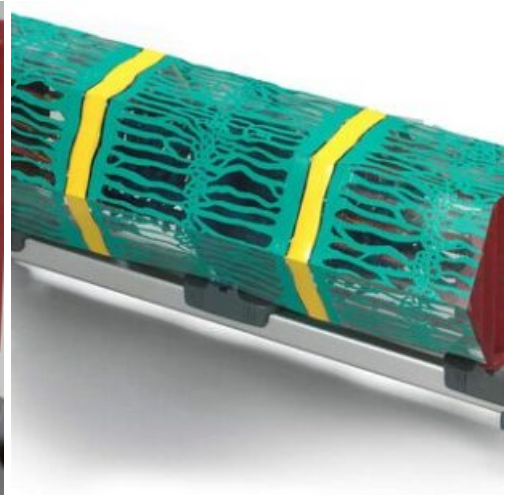
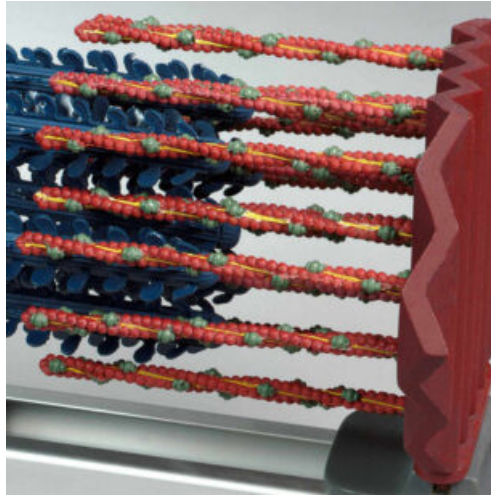
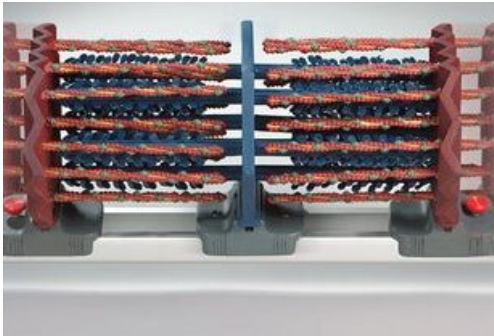


MODELO COMPLETO DE SARCÓMERO

SKU: MFA-972

Categorías: [Modelos Anatómicos](#), [Modelos Musculares](#)

GALERÍA DE IMÁGENES



DESCRIPCIÓN DEL PRODUCTO

Representa un sarcómero completo, la unidad funcional más pequeña del músculo estriado.

Aspectos generales:

- Con líneas Z o discos en cada extremo, y a escala de decenas de miles de veces el tamaño real, este primer modelo de trabajo ilustra gráfica y funcionalmente la teoría de los filamentos deslizantes de la contracción del músculo esquelético.
- Reflejando los recientes avances en la ultraestructura del microscopio electrónico, el modelo demuestra de forma inequívoca que los miofilamentos individuales no cambian de forma ni se acortan, sino que las proteínas actina y miosina se deslizan unas sobre otras, dando lugar al acortamiento del propio sarcómero.
- La disposición, la configuración y la función de los filamentos finos (actina, troponina, tropomiosina) y de los filamentos gruesos (miosina, cabezas de miosina), la línea M y la línea Z se describen con gran detalle.
- Los especialistas en medicina deportiva y los fisioterapeutas y masajistas, ya que puede demostrar claramente el tono muscular, los calambres musculares, los nudos y los desgarros.
- Se incluye una vaina translúcida que representa el retículo sarcoplásmico y que puede envolverse alrededor del sarcómero para suscitar el debate y dilucidar la comprensión del papel que desempeña el transporte de iones en la contracción muscular.

Se completa con el retículo sarcoplásmico y el manual de uso.