



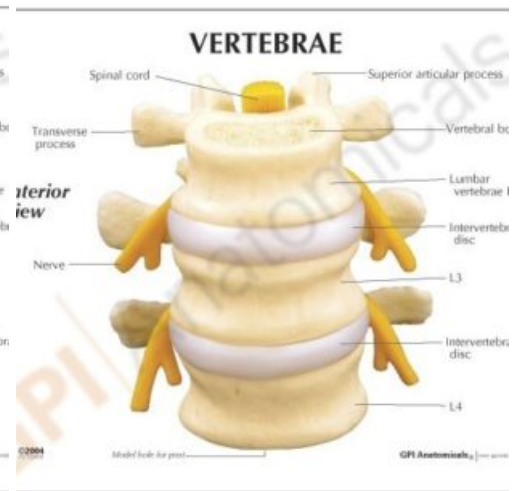
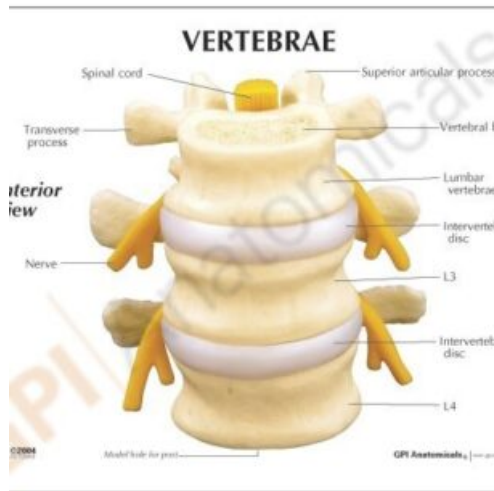
## MODELO BÁSICO DE VÉRTEBRAS

---

**SKU:** MFA-846

**Categorías:** [Modelos Anatómicos](#), [Modelos de Vértebras](#), [Modelos Esqueléticos](#)

## GALERÍA DE IMÁGENES



## DESCRIPCIÓN DEL PRODUCTO

Este modelo anatómico de vértebra es totalmente articulado para garantizar un fácil estudio de la anatomía de la columna vertebral.

El modelo presenta una vértebra L2, L3 y L4 de tamaño completo, incluidos los discos vertebrales y la sección del nervio lumbar. Este modelo básico de vértebra sería perfecto para la educación de los pacientes en una consulta de medicina general o en una clínica hospitalaria. Con el modelo de vértebra se incluye una tarjeta de información clave y una base.

Detalles del modelo:

- Tamaño del modelo: 8,89 cm x 8,26 x 9,54.
- Tamaño de la tarjeta: 16,51 cm x 13,34.
- Tamaño de la base: 16,51 cm x 12,7 cm.