

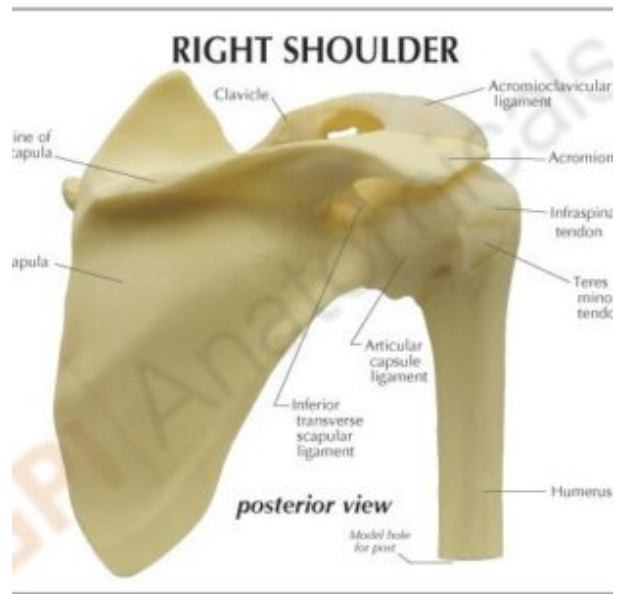
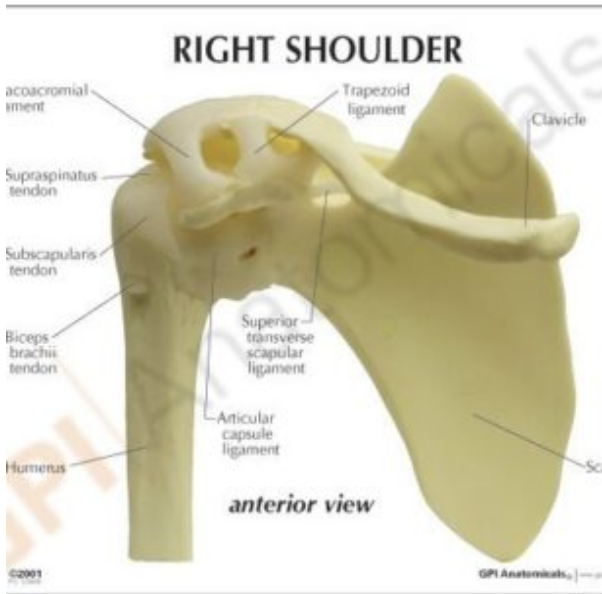


MODELO BÁSICO DE HOMBRO

SKU: MFA-852

Categorías: [Modelos Anatómicos](#), [Modelos de Articulaciones](#)

GALERÍA DE IMÁGENES



DESCRIPCIÓN DEL PRODUCTO

Un modelo básico de anatomía del hombro derecho de tamaño natural. El modelo de Masculino incluye las siguientes características anatómicas:

- Huesos de la clavícula, el húmero y la escápula.
- Ligamento de la cápsula articular.
- Tendón del teres menor.
- 11 ligamentos y tendones adicionales.

Este modelo de anatomía del Masculino está fabricado con materiales duraderos de alta calidad, ideales para la educación de los pacientes. El modelo de Masculino viene con una tarjeta clave educativa y una base incluida.

Detalles del Modelo:

- Tamaño del modelo: 13,97 cm x 15,24 cm x 15,24 cm.
- Tamaño de la tarjeta: 16,51 cm x 13,34 cm.
- Tamaño de la base: 16,51 cm x 12,7 cm.