

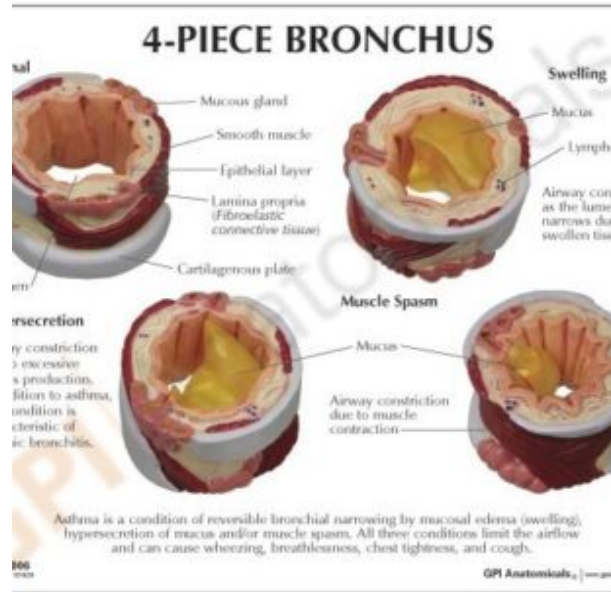


MODELO ANATÓMICO SECCIONES BRONQUIALES - 4 PIEZAS

SKU: MFA-889

Categorías: [Modelos Anatómicos](#), [Modelos de Órganos](#), [Modelos de Pulmón](#)

GALERÍA DE IMÁGENES



DESCRIPCIÓN DEL PRODUCTO

Este modelo de bronquio de 4 piezas articuladas ilustra los efectos del asma y la bronquitis crónica en el tejido del bronquio.

Los cuatro estados incluidos son bronquio normal, hipersecreción de mucosa, espasmo del músculo liso e inflamación con agregados linfoides.

Cada etapa de los bronquios está diseñada para girar sobre un pasador de bisagra para facilitar su examen. Las características anatómicas del bronquio detalladas por el modelo y presentadas en la tarjeta de visualización incluyen músculos lisos en espiral, tejido conectivo fibroelástico, glándulas mucosas y tapón, capas epiteliales del bronquio y cartílago.

El modelo de bronquios es ideal para demostrar los efectos de estas afecciones respiratorias comunes.

Detalles del modelo:

- Tamaño del modelo: 9,84 cm x 3,81 cm x 4,45 cm.
- Tamaño de la tarjeta: 16,51 cm x 13,34 cm.
- Tamaño de la base: Hay disponibles varias opciones de visualización personalizadas.