

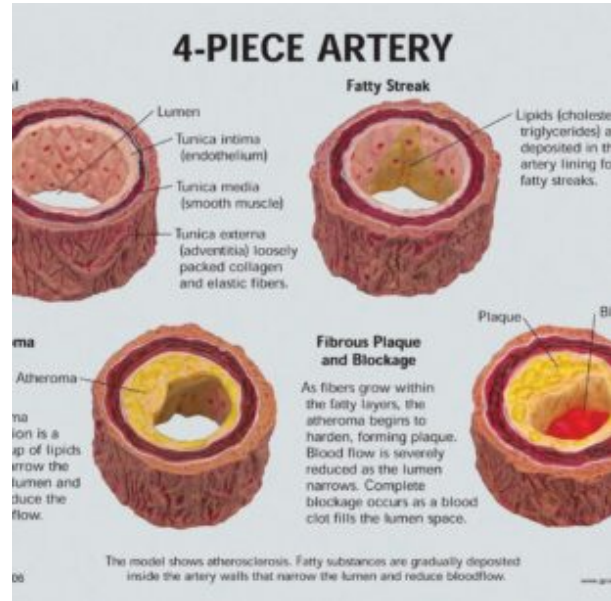


MODELO ANATÓMICO SECCIONES ARTERIALES - 4 PIEZAS

SKU: MFA-873

Categorías: [Modelos Anatómicos](#), [Modelos de Microanatomía](#)

GALERÍA DE IMÁGENES



DESCRIPCIÓN DEL PRODUCTO

Este modelo de arteria de 4 piezas consiste en una sección transversal de una arteria que demuestra la aterosclerosis, en la que el estrechamiento de la arteria se debe a una acumulación de tejido graso (colesterol) y placa. Las 4 etapas ilustran:

- Arteria normal; Veta grasa; Placa fibrosa; Obstrucción.

Los estadios provocan una disminución del flujo sanguíneo, que puede dar lugar a un coágulo o trombo. Todos los estadios giran sobre un pasador de bisagra. Este modelo de aterosclerosis es ideal para la educación del paciente para explicar la anatomía de la arteria, y los efectos del colesterol.

La sección transversal de la arteria viene con una tarjeta informativa incluida.

Detalles del modelo:

- Tamaño del modelo: 8,57 cm x 3,18 cm x 4,76 cm.

- Tamaño de la tarjeta: 16,51 cm x 13,34 cm.

- Tamaño de la base: Hay disponibles varias opciones de exposición personalizadas.