

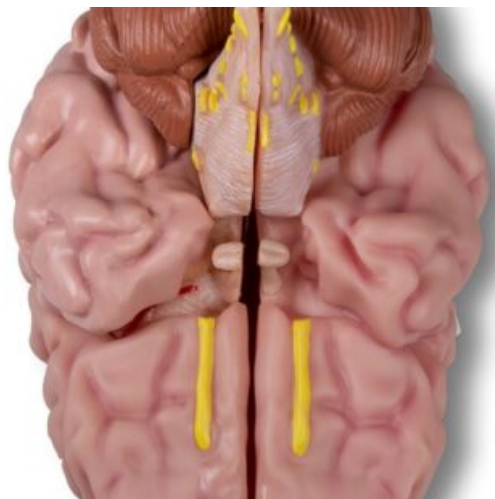
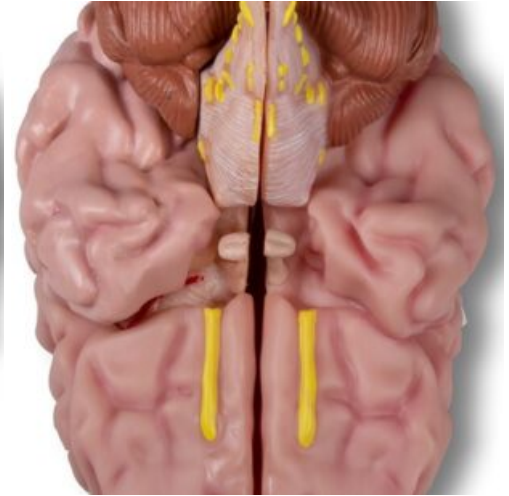
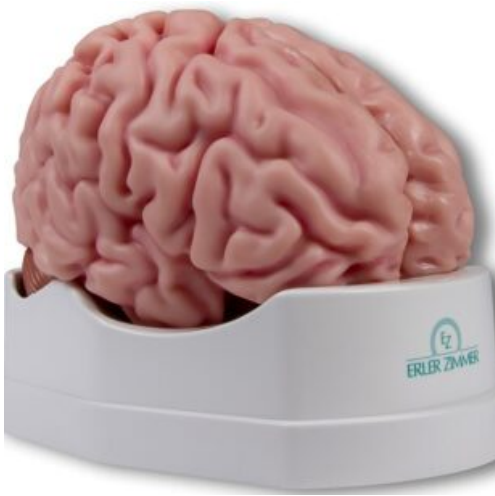


**MODELO ANATÓMICO DEL CEREBRO
TAMAÑO NATURAL DE 5 PARTES -
ANATOMÍA AUMENTADA**

SKU: MFA-811

Categorías: [Modelos Anatómicos](#), [Modelos de Cerebro](#), [Modelos de Órganos](#)

GALERÍA DE IMÁGENES



DESCRIPCIÓN DEL PRODUCTO

Este modelo de cerebro de tamaño natural está pintado en colores realistas y representa la anatomía principal del cerebro.

La mitad izquierda se divide en cuatro partes: frontal y parietal, temporal y occipital, tronco encefálico y cerebelo. El tronco encefálico incluye el nervio trigémino (V), el nervio abducens (VI), el nervio vestibulococlear (VIII), los nervios facial e intermedio (VII), el nervio troclear (IV), el nervio olfativo (I), el nervio glossofaríngeo (IX), el nervio vago (X), el nervio accesorio (XI), las raíces ventrales cervicales y el nervio hipogloso (XII). El hipocampo está unido al tronco encefálico para mostrar la relación del hipocampo con el tronco encefálico.

Relación del hipocampo con el fórnix y el cuerpo mamilar del tronco encefálico. También se muestra el plexo coroideo. Este modelo encaja perfectamente en modelos de cráneo (modelos a consultar).

Aplicación de anatomía aumentada:

Esta aplicación reconoce automáticamente nuestros modelos anatómicos y muestra la nomenclatura en realidad aumentada. puede utilizarse de forma totalmente gratuita y por tiempo ilimitado.

- Aplicación de aprendizaje de realidad aumentada de alta calidad.
- Gratuita y sin registro.
- Nomenclatura siempre y en todas partes disponible.
- Más enlaces en línea en el léxico de aprendizaje.

La aplicación de anatomía aumentada funciona en todos los teléfonos inteligentes y tabletas habituales.