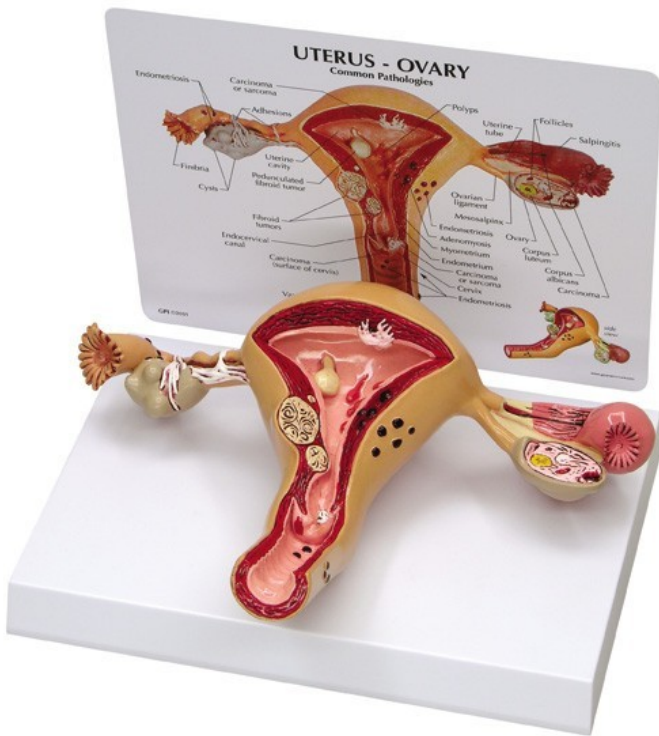


MODELO ANATÓMICO DE ÚTERO - OVARIO CON PATOLOGÍAS

SKU: MFA-902

Categorías: [Modelos Anatómicos](#), [Modelos con Enfermedades](#)



DESCRIPCIÓN DEL PRODUCTO

El modelo de cáncer de útero y ovarios enfermos representa una sección transversal de tamaño natural del útero humano e ilustra patologías comunes.

En este modelo de anatomía del aparato reproductor femenino se incluyen representaciones de:

- Carcinoma (cáncer) en 4 zonas comunes; Fibromas; Pólipos; Salpingitis; Adherencias; Quistes; Endometriosis; Tumor fibroide pedunculado.

Este modelo de útero enfermo se suministra con una tarjeta clave que lo hace ideal como herramienta de educación del paciente en una consulta de medicina general o clínica ginecológica.

Detalles del modelo:

- Tamaño del modelo: 22,23 cm x 15,89 cm x 6,35 cm.
- Tamaño de la tarjeta: 20,96 x 15,88 cm.
- Tamaño de la base: 16,51 cm x 12,7 cm.