

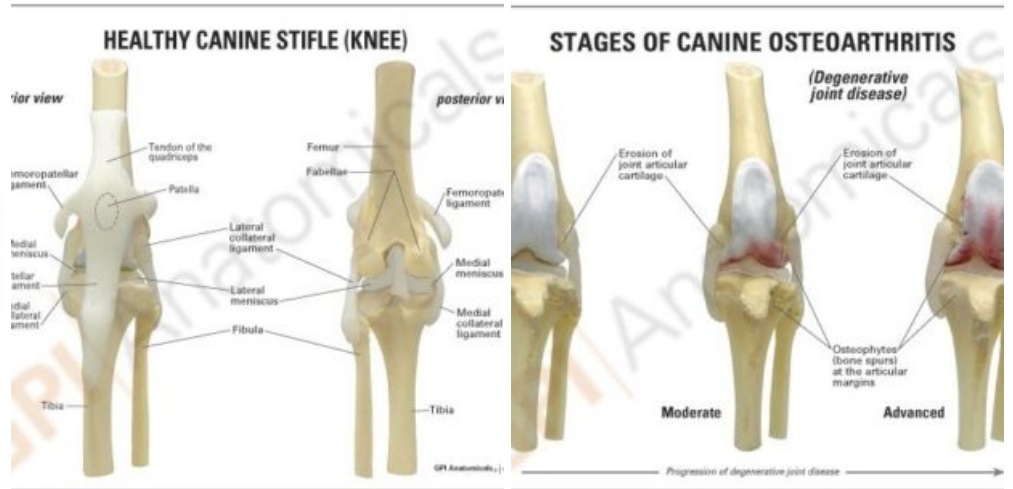


MODELO ANATÓMICO DE RODILLA CANINA DE 4 ETAPAS

SKU: MFV230

Categorías: [Esqueléticos - Musculares y Otros](#),
[Modelos Anatómicos](#), [Veterinaria](#)

GALERÍA DE IMÁGENES



DESCRIPCIÓN DEL PRODUCTO

Este modelo de rodilla canina de 4 etapas consta de cuatro modelos de tamaño natural que ilustran la enfermedad articular degenerativa.

El modelo de rodilla canina libre de enfermedad también incluye otras estructuras importantes, como los ligamentos, los tendones y la rótula. Los otros tres modelos de rodilla demuestran la degeneración de la superficie articular y el desarrollo de osteofitos.

Este modelo de anatomía veterinaria viene con una tarjeta educativa de dos caras y una base incluida. El modelo está basado en el tamaño de la articulación de la rodilla de un perro de tamaño medio.

Detalles del Modelo:

- Tamaño del modelo: (4 cada uno) 5,08 cm x 8,89 cm x 17,78 cm.
- Tamaño de la tarjeta: 20,96 cm x 15,88 cm.
- Tamaño de la base: 26,99 cm x 15,88 cm.