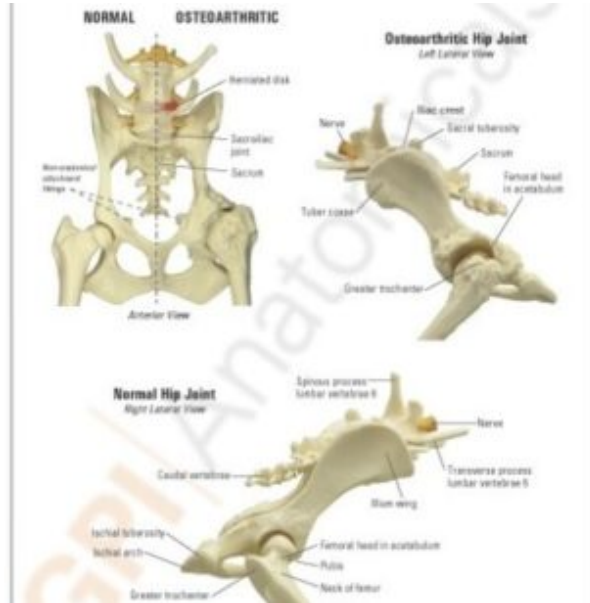


MODELO ANATÓMICO DE PELVIS CANINA

SKU: MFV231

Categorías: [Esqueléticos - Musculares y Otros,](#)
[Modelos Anatómicos, Veterinaria](#)

GALERÍA DE IMÁGENES



DESCRIPCIÓN DEL PRODUCTO

El modelo de pelvis canina de tamaño medio presenta hueso normal y osteoartrítico, cuerpo del ilion, trocánter mayor, cabeza en el acetábulo, disco herniado, cuello del fémur, nervio, sacro y tercer trocánter.

El modelo en sí tiene un tamaño de 117mm x 140mm x 279mm, la base es de 165mm x 127mm.